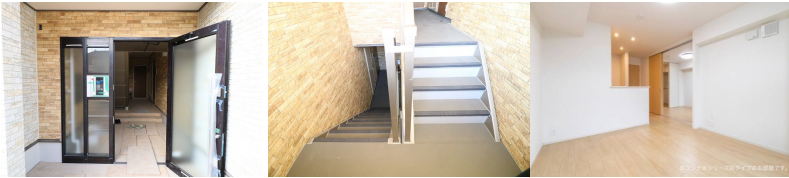


インターネット無料・オートロック・宅配BOX・TVインターホンなど、設備充実。



※図面と現況と異なる場合は現況を優先致します。

サニールーチェ 千波 103号室

|        |                  |
|--------|------------------|
| 所在地    | 茨城県 水戸市千波町       |
| 構造/築年月 | 木造 / 2021年09月    |
| 間取     | 1LDK             |
| 専有面積   | 40.14 平米 12.14 坪 |
| 賃料     | 6.7 万円           |
| 共益費    | 2,800 円          |
| 駐車場    | 3,300円           |
| 礼金     | 102,000 円        |
| 敷金     | -                |
| 仲介手数料  | 73,700 円         |
| 家財保険   | 20,000 円/ 2 年    |
| 契約更新料  | -                |

交通 JR常磐線(取手～いわき) 水戸駅 バス13分 葵陵高校入口バス停下車 徒歩3分

設備 LPガス, BS, インターネット無料(DKネットサービス/NURO), 防犯カメラ, シャワー, 給湯(追焚/オートバス), 冷暖房(2基), システムキッチン(ガス/3口・グリル付), 洗髪洗面化粧台, 温水洗浄便座, 浴室乾燥機, 照明器具, 室内物干, 床下収納, シューズボックス, 24時間換気, 複層ガラス, シャッター雨戸, セキュリティーキー, TVインターホン

ガス会社 備考 保証会社原則加入 保証委託料 契約時:25,000円 月額:賃料総額の2.5%必要 契約時に退去時のクリーニング費:65,000円 収納手数料(口座引落またはクレカ支払の場合)170円/月 24時間サポート費用 330円/月 鍵セット費:3,300円 保証人不要 浄水器利用可(別途カートリッジ代負担有) 鍵の紛失・設備破損等、故意や重過失があった場合は別途補修費用負担有 ペット相談 めやす賃料71,925円

物件番号 A1G15547-0-103  
取引態様 仲介

| 【地域情報】       |       |              |      |
|--------------|-------|--------------|------|
| 施設           | 距離    | 施設           | 距離   |
| 緑岡小          | 1200m | マツモトキヨシ水戸千波町 | 555m |
| セブンイレブン水戸緑岡店 | 895m  | ほっともっと千波店    | 543m |
| カスミ千波店       | 631m  | 水戸信用金庫千波支店   | 257m |
| 相川会相川内科病院    | 1126m | 桜川緑地         | 487m |

GOOD PEOPLE  
宅地建物取引業免許 国土交通大臣 (4) 第7026号  
香陵住販株式会社 ネット支店  
〒310-0021 水戸市南町2-4-39 2F

TEL:029-300-6100  
FAX:029-302-7080  
mail:info@koryo-j.co.jp  
web:https://www.koryo-j.co.jp/



めやす賃料とは賃料、共益費・管理費、敷引金、礼金、更新料を含み、賃料等条件の改定がないものと仮定して4年間賃借した場合(定期借家の場合は、契約期間)の1ヶ月当たりの金額です。