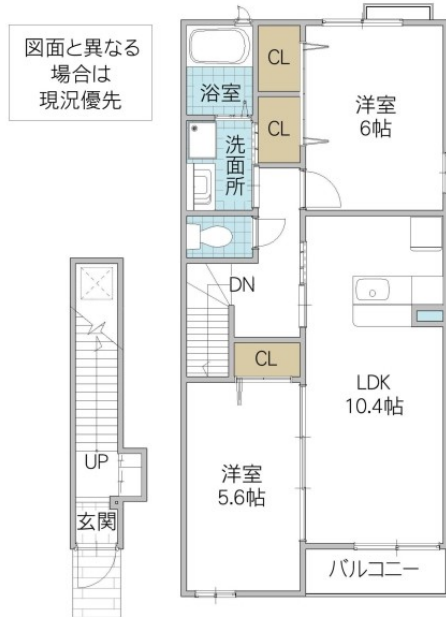


旧6号まで約700m。TSUTAYA・スーパーカスミまで約900m。



※図面と現況と異なる場合は現況を優先致します。

プルメリア イースト B 202号室

所在地	茨城県 水戸市平須町
構造/築年月	木造 / 2011年02月
間取	2LDK
専有面積	56.47 平米 17.08 坪
賃料	5.25 万円
共益費	1,700 円
駐車場	3,300円
礼金	88,000 円
敷金	-
仲介手数料	57,750 円
家財保険	20,000 円/ 2 年
契約更新料	-

交通	JR常磐線(取手～いわき) 水戸駅 バス24分 平須団地バス停下車 徒歩8分
----	--

設備	LPガス, BS, インターネット無料(DKネットサービス/NURO), 防犯カメラ, シャワー, 給湯(追焚/オートバス), 冷暖房, 洗髪洗面化粧台, 温水洗浄便座, 浴室乾燥機, シューズボックス, 24時間換気, 複層ガラス, セキュリティーキー, TVインターホン
----	---

ガス会社	
備考	保証会社原則加入 保証委託料 契約時:22,000円 月額:賃料総額の2.2%又は5.5%必要 契約時に退去時のクリーニング費:52,500円 収納手数料(口座引落またはクレカ支払の場合)170円/月 24時間サポート費用 330円/月 鍵セット費:3,300円 保証人不要 浄水器利用可(別途カートリッジ代負担) 鍵の紛失・設備破損等、故意や重過失があった場合は別途補修費用負担有 めやす賃料56,033円

物件番号	A2G5229B202
取引態様	仲介

【地域情報】			
施設	距離	施設	距離
寿小	500m	水戸平須郵便局	600m
セブンイレブン水戸平須町	850m	茨城県庁	2000m
カスミ平須店	1000m		
水戸医療センター	3000m		

GOOD PEOPLE
 宅地建物取引業免許 国土交通大臣 (4) 第7026号
香陵住販株式会社 ネット支店
 〒310-0021 水戸市南町2-4-39 2F

TEL:029-300-6100
 FAX:029-302-7080
 mail:info@koryo-j.co.jp
 web:https://www.koryo-j.co.jp/



めやす賃料とは賃料、共益費・管理費、敷引金、礼金、更新料を含み、賃料等条件の改定がないものと仮定して4年間賃借した場合(定期借家の場合は、契約期間)の1ヶ月当たりの金額です。