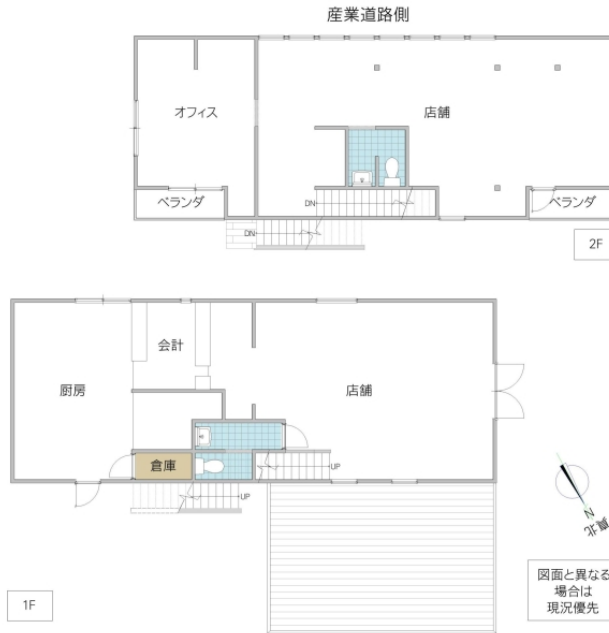


ロードサイドのカフェとなります。



※図面と現況と異なる場合は現況を優先致します。

ひたちなか市高場事業用店舗

所在地	茨城県 ひたちなか市高場		
構造/築年月	木造 / 1983年10月		
間取	1R		
専有面積	154.01 平米 46.58 坪		
賃料	33 万円		
共益費	-		
駐車場	無料(11台)		
礼金	-		
敷金	6 ヶ月		
仲介手数料	330,000 円		
家財保険	-		
契約更新料	1.1 ヶ月		
交通	JR常磐線(取手～いわき) 佐和駅徒歩20分		
設備	設備については一部リース契約がある為、要相談		
ガス会社			
備考	契約期間:2年 市街化区域/準住居地域 飲食店可 敷金事業内容により要相談 賃貸売買同時募集 めやす賃料336,875円		
物件番号	J2G00394-0-001		
取引態様	仲介		
【地域情報】			
施設	距離	施設	距離
高野小	1100m		



宅地建物取引業免許 国土交通大臣 (4) 第7026号
香陵住販株式会社 ネット支店
 〒310-0021 水戸市南町2-4-39 2F

TEL:029-300-6100
 FAX:029-302-7080
 mail:info@koryo-j.co.jp
 web: https://www.koryo-j.co.jp/



めやす賃料とは賃料、共益費・管理費、敷引金、礼金、更新料を含み、賃料等条件の改定がないものと仮定して4年間賃借した場合(定期借家の場合は、契約期間)の1ヶ月当たりの金額です。