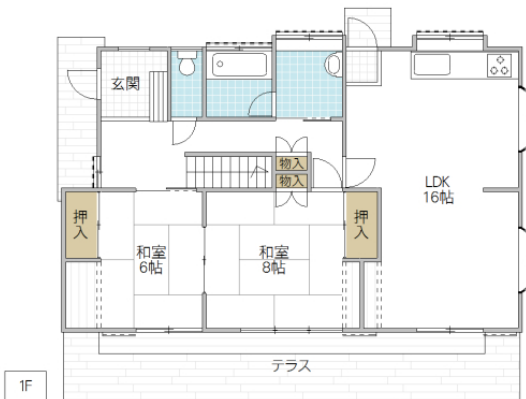
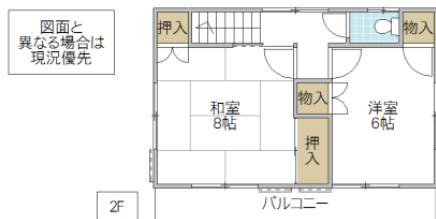


双葉台エリアの一戸建て賃貸★



※図面と現況と異なる場合は現況を優先致します。

岩間方一戸建

所在地	茨城県 水戸市双葉台
構造/築年月	木造 / 1995年04月
間取	4LDK
専有面積	115.93 平米 35.06 坪
賃料	8.5 万円
共益費	-
駐車場	2台縦列駐車(2台※軽1台・普1台)
礼金	1 ヶ月
敷金	2 ヶ月
仲介手数料	93,500 円
家財保険	20,000 円/ 2 年
契約更新料	1 ヶ月

交通 JR常磐線(取手～いわき) 赤塚駅 バス8分 地区センター前バス停下車 徒歩3分

設備 都市ガス, シャワー, 給湯(追焚), システムキッチン(3口+グリル付), 洗髪洗面化粧台, 温水洗浄便座(1Fのみ), 床下収納

ガス会社 東部ガス(株) 茨城支社

備考 KORYOサポート24:1,100円/月(加入必須) 契約時鍵交換代:16,500円 勝手口鍵交換代:16,500円 室内消毒費:13,200円 ペット可(外犬) 冷暖房2基:残地物のため設備外です, 襖・障子原状貸の為退去時汚損破損のみ請求となります。 めやす賃料88,542円

物件番号 K4K9809-001

取引態様 仲介

【地域情報】

施設	距離	施設	距離
双葉台小	1300m	マツモトキヨシ	750m
セブンイレブン	850m		
ヨークベニマル	750m		
水戸済生会総合病院	650m		



宅地建物取引業免許 国土交通大臣 (4) 第7026号

香陵住販株式会社 ネット支店

〒310-0021 水戸市南町2-4-39 2F

TEL:029-300-6100

FAX:029-302-7080

mail:info@koryo-j.co.jp

web : https://www.koryo-j.co.jp/



めやす賃料とは賃料、共益費・管理費、敷引金、礼金、更新料を含み、賃料等条件の改定がないものと仮定して4年間賃借した場合(定期借家の場合は、契約期間)の1ヶ月当たりの金額です。