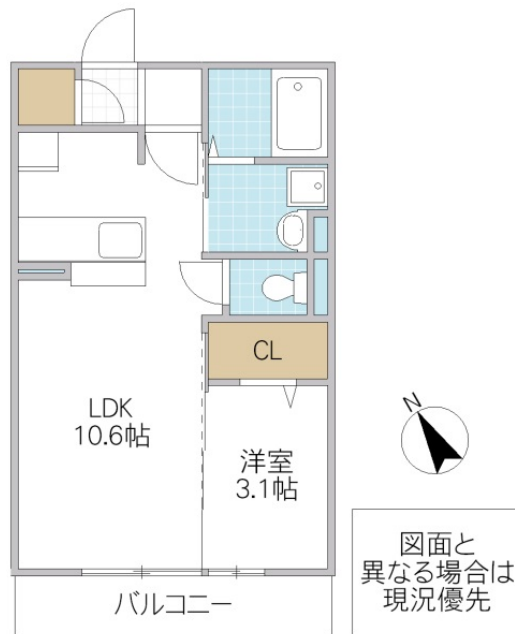


セブンイレブンまで約200m、ツルハドラッグまで約500m、サンユーストアまで約800m等生活環境良好。



※図面と現況と異なる場合は現況を優先致します。

シンシア千波 A 201号室

所在地	茨城県 水戸市千波町		
構造/築年月	軽量鉄骨 / 2013年12月		
間取	1LDK		
専有面積	33.38 平米 10.10 坪		
賃料	6 万円		
共益費	4,000 円		
駐車場	無料(1台)		
礼金	-		
敷金	-		
仲介手数料	66,000 円		
家財保険	-		
契約更新料	1 ヶ月		
交通	JR常磐線(取手~いわき) 水戸駅 バス21分 緑岡中学校入口バス停下車 徒歩3分		
設備	LPガス, BS, インターネット無料(D.U-NET), オートロック, SECOMホームセキュリティ, シャワー, 給湯(追焚), 冷暖房, 洗髪洗面化粧台, 温水洗浄便座, 室内物干, シューズボックス, 住宅用火災警報器, ペアガラス, カードキー, TVインターホン		
ガス会社			
備考	24時間電話受付 カードキー発行料:16,500円/初回 ルームクリーニング料金有(契約時) 保証会社利用必須/初回保証料:35,000円・月額総賃料の1.0%+800円/月額・口座振替手数料:税込99円/月額・家財保険加入不要(その他商品あり) 65歳以上の方:定期借家契約で契約(2年再契約型)・機関保証の加入必須(初回保証料:月額賃料等合計額×100%・更新:2万円/1年) セコムセキュリティシステム搭載めやす賃料65,250円		
物件番号	AG8305-A-201		
取引態様	仲介		
【地域情報】			
施設	距離	施設	距離
緑岡小	900m	サンユーストア千波店	800m
セブンイレブン水戸緑岡店	300m	水戸緑岡郵便局	1200m
セイブ	700m		
メディカルセンター	1400m		

GOOD PEOPLE
 宅地建物取引業免許 国土交通大臣(4)第7026号
香陵住販株式会社 ネット支店
 〒310-0021 水戸市南町2-4-39 2F

TEL:029-300-6100
 FAX:029-302-7080
 mail:info@koryo-j.co.jp
 web:https://www.koryo-j.co.jp/



めやす賃料とは賃料、共益費・管理費、敷引金、礼金、更新料を含み、賃料等条件の改定がないものと仮定して4年間賃借した場合(定期借家の場合は、契約期間)の1ヶ月当たりの金額です。