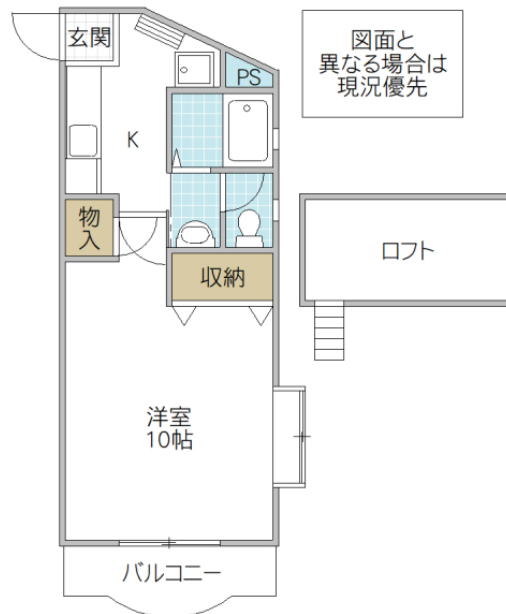


茨城大学まで徒歩約5分・茨城交通の車庫もすぐ・インターネット無料で使い放題



※図面と現況と異なる場合は現況を優先致します。

グランクレール 2番館 310号室

| | |
|--------|------------------|
| 所在地 | 茨城県 水戸市堀町 |
| 構造/築年月 | RC / 2000年03月 |
| 間取 | 1K |
| 専有面積 | 34.70 平米 10.49 坪 |
| 賃料 | 4.7 万円 |
| 共益費 | 3,000 円 |
| 駐車場 | 3,000円 |
| 礼金 | 20,000 円 |
| 敷金 | - |
| 仲介手数料 | 51,700 円 |
| 家財保険 | 20,000 円/ 2 年 |
| 契約更新料 | 1 ヶ月 |

| | |
|------|--|
| 交通 | JR常磐線(取手～いわき) 赤塚駅徒歩40分 |
| 設備 | LPガス, BS, インターネット無料(フリーネット光), オートロック, シャワー, 給湯, 冷暖房, 温水洗浄便座, 浴室乾燥機, TVインターホン |
| ガス会社 | 株式会社エルピオ 水戸カスタマーセンター |
| 備考 | KORYOサポート24:1,100円/月(加入必須) 契約時鍵交換代:16,500円 2021年3月室内リフォーム工事実施 室内消毒費:11,000円 保証会社加入必須(初回保証料:賃料総額の50%(下限20,000円)・年間保証料:10,000円/年・月額保証料:賃料総額の1%(下限330円)) めやす賃料51,396円 |
| 物件番号 | M1K00372310 |
| 取引態様 | 仲介 |

【地域情報】

| 施設 | 距離 | 施設 | 距離 |
|---------|-------|----------------|-------|
| 渡里小 | 1400m | 茨城大学 | 400m |
| ミニストップ | 280m | CD、DVDレンタルショップ | 140m |
| カスミ | 300m | ドラッグストア(ツルハ) | 750m |
| 誠潤会水戸病院 | 280m | メガドンキホーテ | 1500m |



宅地建物取引業免許 国土交通大臣 (4) 第7026号
香陵住販株式会社 茨大前支店
 〒310-0055 水戸市袴塚3-6-26

TEL:029-302-3030
 FAX:029-302-3060
 mail:ibadai@koryo-j.co.jp
 web: https://www.koryo-j.co.jp/



めやす賃料とは賃料、共益費・管理費、敷引金、礼金、更新料を含み、賃料等条件の改定がないものと仮定して4年間賃借した場合(定期借家の場合は、契約期間)の1ヶ月当たりの金額です。