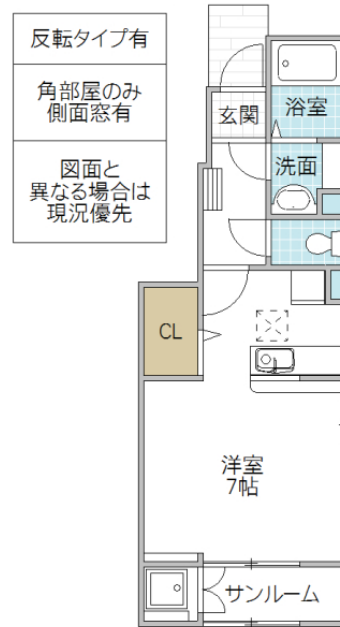
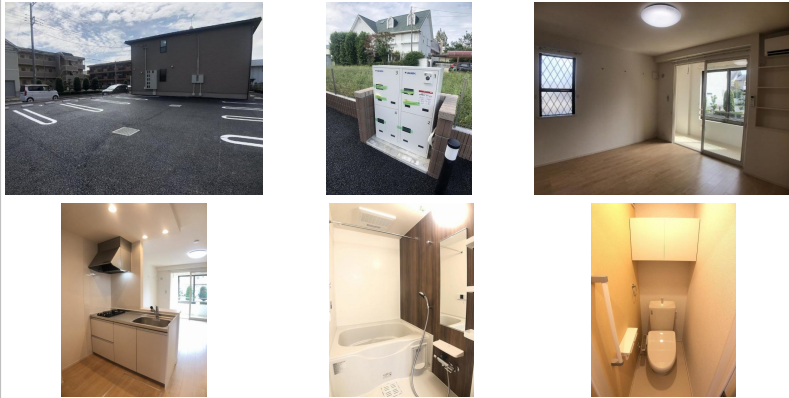


経済的な都市ガスのお部屋



※図面と現況と異なる場合は現況を優先致します。

セレッソ松代 101号室

所在地	茨城県 つくば市松代		
構造/築年月	木造 / 2019年09月		
間取	1K		
専有面積	32.23 平米 9.75 坪		
賃料	6 万円		
共益費	2,200 円		
駐車場	4,400円(税込)		
礼金	2 ヶ月		
敷金	-		
仲介手数料	66,000 円		
家財保険	20,000 円/ 2 年		
契約更新料	-		
交通	つくばエクスプレス つくば駅 バス14分 松代一丁目バス停下車 徒歩3分		
設備	都市ガス, BS, インターネット無料, 宅配BOX, 防犯カメラ, シャワー, 給湯(追焚), 冷暖房, システムキッチン, 洗髪洗面化粧台, 温水洗浄便座, 浴室乾燥機, 照明器具, 床下収納, 24時間換気, シャッター雨戸, TVインターホン		
ガス会社			
備考	定額クリーニング費有 保証会社必須(契約時保証委託料: 22,000円・月額保証委託料:家賃総額2.2or5.5%) 契約金・資料クレジットカード払い可 サンプル付 収納手数料170円/月(口座引落またはクレカ支払の場合) 24時間サポート:330円/月 鍵セット費:3,300円 めやす賃料64,700円		
物件番号	A1N13842-0-101		
取引態様	仲介		
【地域情報】			
施設	距離	施設	距離
松代小	700m		
ファミリーマートつくば松	350m		

GOOD PEOPLE
 宅地建物取引業免許 国土交通大臣 (4) 第7026号
香陵住販株式会社 つくば支店
 〒305-0033 つくば市東新井19-7

TEL:029-846-5700
 FAX:029-846-5711
 mail:tsukuba@koryo-j.co.jp
 web: https://www.koryo-j.co.jp/



めやす賃料とは賃料、共益費・管理費、敷引金、礼金、更新料を含み、賃料等条件の改定がないものと仮定して4年間賃借した場合(定期借家の場合は、契約期間)の1ヶ月当たりの金額です。