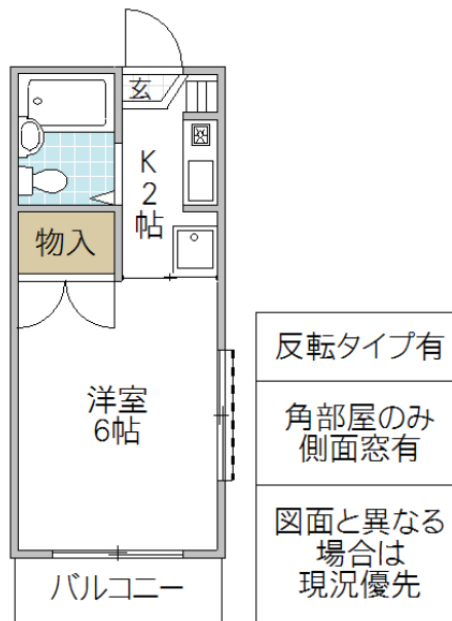
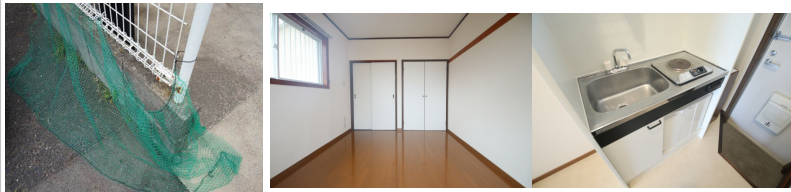


2024年4月末までの申込限定賃料！フリーレント1ヵ月使用可！



※図面と現況と異なる場合は現況を優先致します。

シェルブール 106号室

所在地	茨城県 水戸市 姫子		
構造/築年月	木造 / 1995年02月		
間取	1K		
専有面積	18.20 平米 5.50 坪		
賃料	2.7 万円		
共益費	-		
駐車場	無料(1台)		
礼金	-		
敷金	-		
仲介手数料	29,700 円		
家財保険	20,000 円/ 2 年		
契約更新料	-		
交通	JR常磐線(取手～いわき) 赤塚駅徒歩10分		
設備	LPガス, シャワー, 給湯, 冷暖房, 電気コンロ(1口)		
ガス会社	大丸エナウィン		
備考	KORYOサポート24:1,100円/月(加入必須) 契約時鍵交換代:16,500円 室内消毒費:11,000円 保証会社加入必須(初回保証料:賃料総額の50%(下限20,000円)・年間保証料:10,000円/年・月額保証料:賃料総額の1%(下限330円)) めやす賃料27,000円		
物件番号	A1K0558-106		
取引態様	仲介		
【地域情報】			
施設	距離	施設	距離
梅が丘小	1600m	図書館	1500m
ショッピングセンター	550m	常磐大学	1700m
水戸信用金庫	800m	郵便局	1500m
赤塚駅	950m		



宅地建物取引業免許 国土交通大臣 (4) 第7026号  
香陵住販株式会社 ネット支店  
〒310-0021 水戸市南町2-4-39 2F

TEL:029-300-6100  
FAX:029-302-7080  
mail:info@koryo-j.co.jp  
web:https://www.koryo-j.co.jp/



めやす賃料とは賃料、共益費・管理費、敷引金、礼金、更新料を含み、賃料等条件の改定がないものと仮定して4年間賃借した場合(定期借家の場合は、契約期間)の1ヶ月当たりの金額です。