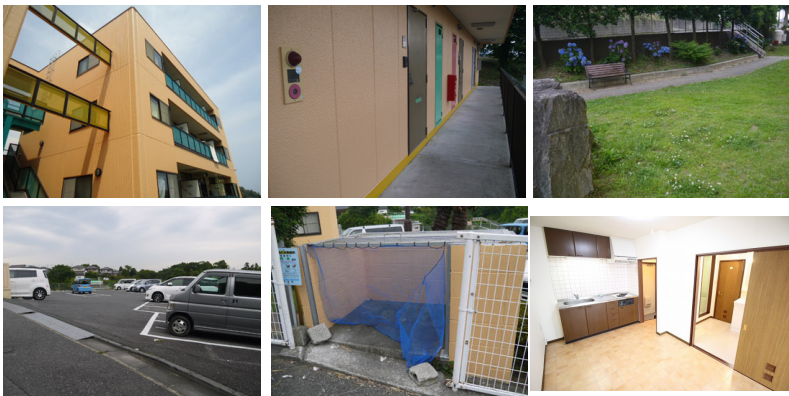


インターネット無料!! 南向きで明るい室内。セブンイレブンまで約530m。



※図面と現況と異なる場合は現況を優先致します。

ミキはうす 202号室

所在地	茨城県 日立市日高町		
構造/築年月	鉄骨造 / 1993年08月		
間取	2DK		
専有面積	40.81 平米 12.34 坪		
賃料	3.9 万円		
共益費	3,000 円		
駐車場	無料(1台) 2台目:3,300円		
礼金	-		
敷金	-		
仲介手数料	42,900 円		
家財保険	20,000 円/ 2 年		
契約更新料	1 ヶ月		
交通	JR常磐線(取手~いわき) 小木津駅徒歩16分		
設備	LPガス, BS, インターネット無料, シャワー, 給湯(追焚), 冷暖房, システムキッチン(ガス/2口), 洗面台, ガスコンロ(2口), 温水洗浄便座, 照明器具		
ガス会社	(株)明治商会 日立支店		
備考	KORYOサポート24:1, 100円/月(加入必須) 契約時鍵交換代:16,500円 保証会社加入必須(初回保証料:賃料総額の50%(下限20,000円)・年間保証料:10,000円/年・月額保証料:賃料総額の1%(下限330円)) 設備要確認 JWAY導入 めやす賃料42,813円		
物件番号	MK6546-0-202		
取引態様	仲介		
【地域情報】			
施設	距離	施設	距離
日高小	350m		



宅地建物取引業免許 国土交通大臣 (4) 第7026号
香陵住販株式会社 日立支店
 〒317-0065 日立市助川町1-14-12

TEL:0294-89-3200
 FAX:0294-89-3202
 mail:hitachi@koryo-j.co.jp
 web: https://www.koryo-j.co.jp/



めやす賃料とは賃料、共益費・管理費、敷引金、礼金、更新料を含み、賃料等条件の改定がないものと仮定して4年間賃借した場合(定期借家の場合は、契約期間)の1ヶ月当たりの金額です。