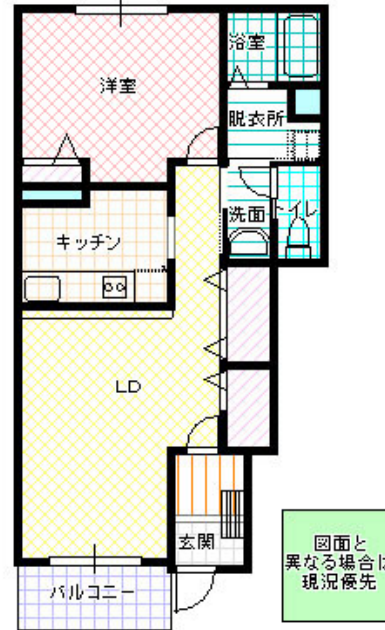


JR東海駅まで800m、近隣にはスーパーやコンビニ、ドラッグストアがあります。



※図面と現況と異なる場合は現況を優先致します。

サンコファ 101号室

所在地	茨城県 那珂郡東海村舟石川駅東		
構造/築年月	木造 / 2005年06月		
間取	1LDK		
専有面積	46.49 平米 14.06 坪		
賃料	5.8 万円		
共益費	1,700 円		
駐車場	2,000円(税込2,200円)~3,000円(税込3,300)		
礼金	-		
敷金	-		
仲介手数料	63,800 円		
家財保険	20,000 円/ 2 年		
契約更新料	-		
交通	JR常磐線(取手~いわき) 東海駅徒歩11分		
設備	インターネット無料, LPガス, BS, シャワー, 給湯(追焚), 冷暖房, 浴室乾燥機, 床下収納, セキュリティキー, TVインターホン		
ガス会社	(株)ガスバル 日立販売所		
備考	インターネット無料・24時間サポート:330円/月 鍵セット費:3,300円 定額クリーニング費:60,000円 保証会社必須・契約時保証委託料:22,000円・月額保証委託料:定額クリーニング費支払時期による(契約時:家賃総額の2.2%・後払い:5.5%) 浄水器利用可(別途カートリッジ代負担有) 定額クリーニング費プラン利用時の鍵の紛失・設備破損等・故意や重過失があった場合は別途補修費用負担 契約金・賃料クレジットカード払い可 収納手数料170円/月(口座引落またはクレカ支払の場合) めやす賃料59,700円		
物件番号	AG2114-1-101		
取引態様	仲介		
【地域情報】			
施設	距離	施設	距離
村松小	1900m	ツルハドラッグ東海店	336m
セブンイレブン東海村松北	399m	ホームセンター山新東海店	898m
ヨークベニマル東海店	409m		
村立東海病院	1456m		

GOOD PEOPLE
 宅地建物取引業免許 国土交通大臣(4)第7026号
香陵住販株式会社 東海支店
 〒319-1116 那珂郡東海村舟石川駅西2-6-11

TEL:029-306-0200
 FAX:029-306-0203
 mail:tokai@koryo-j.co.jp
 web:https://www.koryo-j.co.jp/



めやす賃料とは賃料、共益費・管理費、敷引金、礼金、更新料を含み、賃料等条件の改定がないものと仮定して4年間賃借した場合(定期借家の場合は、契約期間)の1ヶ月当たりの金額です。