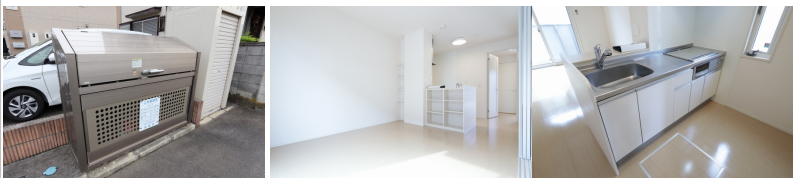


水海道駅徒歩4分 IHシステムキッチン ALSOKセキュリティ搭載



※図面と現況と異なる場合は現況を優先致します。

グレース 102号室

所在地	茨城県 常総市水海道淵頭町		
構造/築年月	軽量鉄骨 / 2015年06月		
間取	1LDK		
専有面積	42.82 平米 12.95 坪		
賃料	6 万円		
共益費	4,000 円		
駐車場	4,400円(税込)		
礼金	1 ヶ月		
敷金	1 ヶ月		
仲介手数料	66,000 円		
家財保険	18,000 円/ 2 年		
契約更新料	1 ヶ月		
交通	関東鉄道常総線 水海道駅徒歩4分		
設備	LPガス, ALSOKセキュリティ, シャワー, 給湯(追焚), 冷暖房, システムキッチン, 洗髪洗面化粧台, 温水洗浄便座, カードキー, TVインターホン		
ガス会社			
備考	リブネスあんしんサポート:800円(税込880円)/月 鍵交換代:16,500円 火災保険18,000円~22,000円(2年間) (株)エポスカード提供:保証人おまかせプランROOM iD利用必須 (初回保証料:総賃料の30%又は最低保証料15,000円、月次保証料:月額賃料等の1%又は最低保証料300円) ペット不可 ピアノ不可 めやす賃料66,500円		
物件番号	A1G13000-0-102		
取引態様	仲介		
【地域情報】			
施設	距離	施設	距離
水海道小	1300m		

GOOD PEOPLE  
 宅地建物取引業免許 国土交通大臣 (4) 第7026号  
**香陵住販株式会社 守谷支店**  
 〒302-0109 茨城県守谷市本町153-1

TEL:0297-44-6400  
 FAX:0297-44-6401  
 mail:moriya@koryo-j.co.jp  
 web : https://www.koryo-j.co.jp/



めやす賃料とは賃料、共益費・管理費、敷引金、礼金、更新料を含み、賃料等条件の改定がないものと仮定して4年間賃借した場合(定期借家の場合は、契約期間)の1ヶ月当たりの金額です。