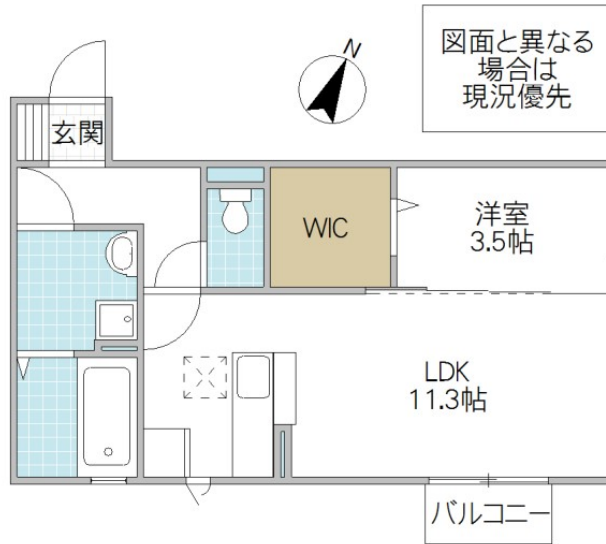


山新近隣アパート物件。千波湖まで約600mで自然を満喫。オール電化・充実設備で快適生活。



※図面と現況と異なる場合は現況を優先致します。

セジュール千波 102号室

所在地	茨城県 水戸市千波町		
構造/築年月	軽量鉄骨 / 2011年09月		
間取	1LDK		
専有面積	41.01 平米 12.41 坪		
賃料	7.1 万円		
共益費	3,500 円		
駐車場	無料(1台) 2台目:4,400円/空き要確認		
礼金	1 ヶ月		
敷金	-		
仲介手数料	78,100 円		
家財保険	-		
契約更新料	1 ヶ月		
交通	JR常磐線(取手〜いわき) 水戸駅 バス7分 舟付坂上バス停下車 徒歩1分		
設備	オール電化, BS, インターネット無料(D-U-NET), ALSOKホームセキュリティ, シャワー, 給湯(追焚), 冷暖房, システムキッチン(IH), 洗濯洗面化粧台, 温水洗浄便座, 一坪風呂, 室内物干, 床下収納, シューズボックス, ペアガラス, 防犯合わせガラス, シャッター雨戸, 火災警報器, カードキー, TVインターホン		
ガス会社			
備考	24時間電話受付 カードキー発行料:16,500円/初回 ルームクリーニング料金有(契約時) 機関保証加入必須 指定機関保証加入の場合リビング補償制度自動付帯のため家財保険加入不要 65歳以上の方:定期借家契約で契約(機関保証の加入必須) ALSOKホームセキュリティ搭載(鍵を1本警備会社にお渡しいただきます) めやす賃料77,458円		
物件番号	AG9110-0-102		
取引態様	仲介		
【地域情報】			
施設	距離	施設	距離
千波小	1400m		

GOOD PEOPLE
 宅地建物取引業免許 国土交通大臣 (4) 第7026号
香陵住販株式会社 ネット支店
 〒310-0021 水戸市南町2-4-39 2F

TEL:029-300-6100
 FAX:029-302-7080
 mail:info@koryo-j.co.jp
 web:https://www.koryo-j.co.jp/



めやす賃料とは賃料、共益費・管理費、敷引金、礼金、更新料を含み、賃料等条件の改定がないものと仮定して4年間賃借した場合(定期借家の場合は、契約期間)の1ヶ月当たりの金額です。