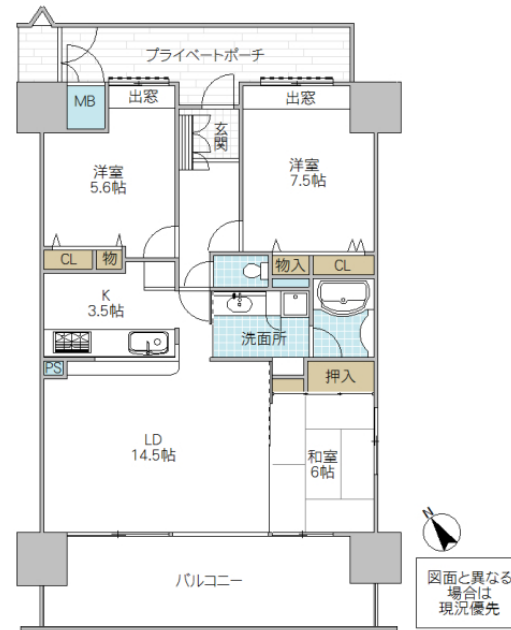


設備充実の分譲MS 夏はベランダから花火が見えます!



※図面と現況と異なる場合は現況を優先致します。

ポレスター水戸見川 1103号室			
所在地	茨城県 水戸市見川		
構造/築年月	RC / 2007年09月		
間取	3LDK		
専有面積	80.17 平米 24.25 坪		
賃料	10 万円		
共益費	11,000 円		
駐車場	無料(1台)		
礼金	1 ヶ月		
敷金	2 ヶ月		
仲介手数料	110,000 円		
家財保険	20,000 円/ 2 年		
契約更新料	1 ヶ月		
交通	JR常磐線(取手～いわき) 赤塚駅 バス12分 見川中学校入口バス停下車 徒歩5分		
設備	LPガス, BS, エレベーター, オートロック, 宅配BOX, 防犯カメラ, シャワー, 給湯(追焚), システムキッチン(3口), 洗髪洗面化粧台, 温水洗浄便座, 浴室乾燥機, 照明器具(5台), 煙感知器, TVインターホン, 避難はしご		
ガス会社	株式会社 エネライフ 水戸カスタマーステーション		
備考	KORYOサポート24:1, 100円/月(加入必須) 契約時鍵交換代:38,500円 室内消毒費:13,200円 保証会社加入必須(初回保証料:賃料総額の50%(下限20,000円)・年間保証料:10,000円/年・月額保証料:賃料総額の1%(下限330円)) 駐車場:100円/1台(シール代初回300円) 残置物:冷暖房(3基)めやす賃料115,167円		
物件番号	MK12940-0-1103		
取引態様	仲介		
【地域情報】			
施設	距離	施設	距離
見川小	80m		

GOOD PEOPLE  
 宅地建物取引業免許 国土交通大臣(4)第7026号  
**香陵住販株式会社 ネット支店**  
 〒310-0021 水戸市南町2-4-39 2F

TEL:029-300-6100  
 FAX:029-302-7080  
 mail:info@koryo-j.co.jp  
 web:https://www.koryo-j.co.jp/



めやす賃料とは賃料、共益費・管理費、敷引金、礼金、更新料を含み、賃料等条件の改定がないものと仮定して4年間賃借した場合(定期借家の場合は、契約期間)の1ヶ月当たりの金額です。