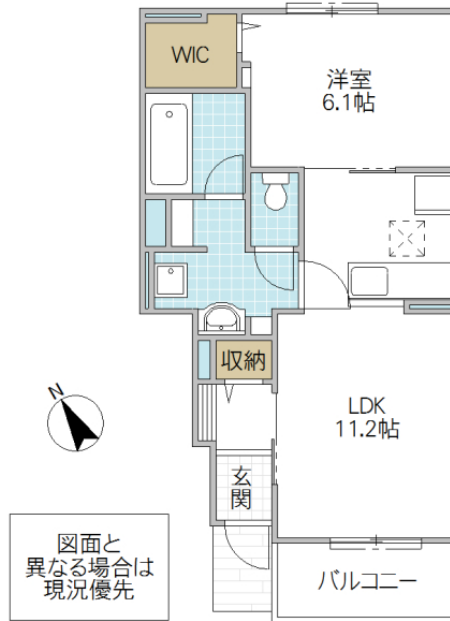


一坪風呂でゆったり。



図面と異なる場合は現況優先

※図面と現況と異なる場合は現況を優先致します。

ブルームローズ アイ 102号室

所在地	茨城県 水戸市平須町		
構造/築年月	木造 / 2018年09月		
間取	1LDK		
専有面積	44.18 平米 13.36 坪		
賃料	5.3 万円		
共益費	2,200 円		
駐車場	3,300円		
礼金	107,000 円		
敷金	-		
仲介手数料	58,300 円		
家財保険	20,000 円/ 2 年		
契約更新料	-		
交通	JR常磐線(取手～いわき) 水戸駅 バス22分 六番池団地前バス停下車 徒歩6分		
設備	LPガス,BS,インターネット無料,シャワー,給湯(追焚/オートパス),冷暖房,洗髪洗面化粧台,温水洗浄便座,浴室乾燥機,一坪風呂,室内物干,床下収納,シューズボックス,24時間換気,複層ガラス,シャッター雨戸,セキュリティキー,TVインターホン		
ガス会社			
備考	保証会社原則加入 保証委託料 契約時:25,000円 月額:賃料総額の2.5%必要 契約時に退去時のクリーニング費:70,000円 収納手数料(口座引落またはクレカ支払の場合)170円/月 24時間サポート費用 330円/月 鍵セット費:3,300円 保証人不要 浄水器利用可(別途カートリッジ代負担) 鍵の紛失・設備破損等、故意や重過失があった場合は別途補修費用負担有 ペット相談 めやす賃料57,429円		
物件番号	A1G12910-0-102		
取引態様	仲介		
【地域情報】			
施設	距離	施設	距離
寿小	1200m		

GOOD PEOPLE  
 宅地建物取引業免許 国土交通大臣 (4) 第7026号  
**香陵住販株式会社 ネット支店**  
 〒310-0021 水戸市南町2-4-39 2F

TEL:029-300-6100  
 FAX:029-302-7080  
 mail:info@koryo-j.co.jp  
 web: https://www.koryo-j.co.jp/



めやす賃料とは賃料、共益費・管理費、敷引金、礼金、更新料を含み、賃料等条件の改定がないものと仮定して4年間賃借した場合(定期借家の場合は、契約期間)の1ヶ月当たりの金額です。