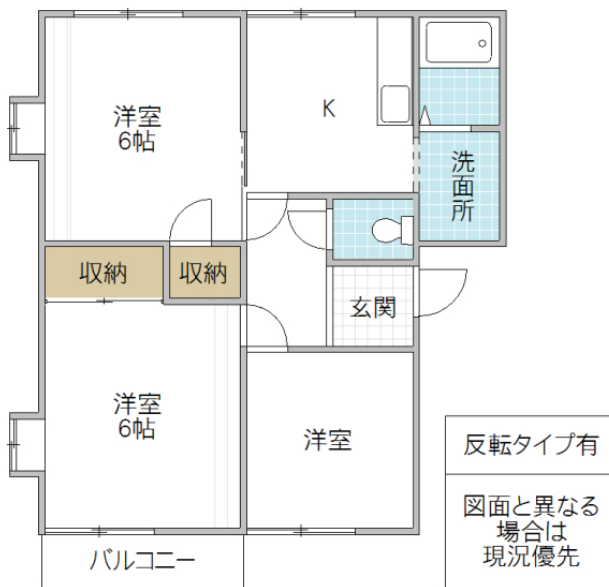


オンライン内見、IT重説も可能です♪



※図面と現況と異なる場合は現況を優先致します。

千波アークガーデン A2棟 202号室

所在地	茨城県 水戸市千波町
構造/築年月	軽量鉄骨 / 1991年11月
間取	3K
専有面積	50.78 平米 15.36 坪
賃料	4.7 万円
共益費	3,000 円
駐車場	無料(1台) 2台目2,000円 ※2台目駐車場は特約付き
礼金	-
敷金	1 ヶ月
仲介手数料	51,700 円
家財保険	20,000 円/ 2 年
契約更新料	1 ヶ月

交通	JR常磐線(取手〜いわき) 水戸駅徒歩35分
設備	LPガス, シャワー, 給湯(追焚), 冷暖房(2基), 洗髪洗面化粧台, 温水洗浄便座, TVインターホン
ガス会社	日本瓦斯(株)水戸南営業所
備考	KORYOサポート24:1,100円/月(加入必須) 契約時鍵交換代:16,500円 室内消毒費:13,200円 保証会社加入必須(初回保証料:賃料総額の50%(下限20,000円)・年間保証料:10,000円/年・月額保証料:賃料総額の1%(下限330円)) めやす賃料50,979円
物件番号	A3K17465-A222
取引態様	仲介

【地域情報】

施設	距離	施設	距離
千波小	1000m	サイベックス	780m
セブンイレブン	200m	ツルハドラッグ	650m
セイブ食彩館	1100m	水戸駅	2000m
クリーニング	850m	コインランドリー	1000m



宅地建物取引業免許 国土交通大臣 (4) 第7026号
香陵住販株式会社 ネット支店
 〒310-0021 水戸市南町2-4-39 2F

TEL:029-300-6100
 FAX:029-302-7080
 mail:info@koryo-j.co.jp
 web:https://www.koryo-j.co.jp/



めやす賃料とは賃料、共益費・管理費、敷引金、礼金、更新料を含み、賃料等条件の改定がないものと仮定して4年間賃借した場合(定期借家の場合は、契約期間)の1ヶ月当たりの金額です。