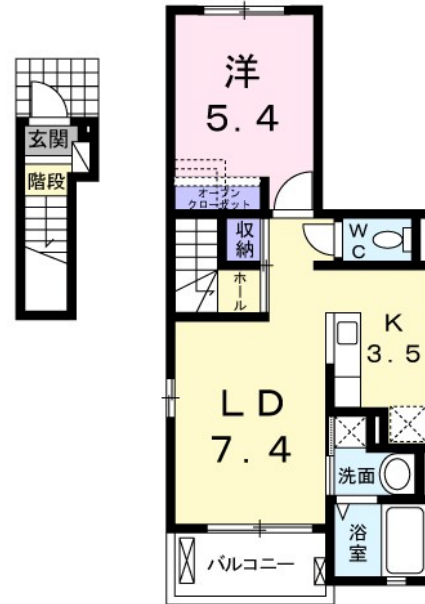


ミニストップ日立鮎川店まで徒歩約6分です。



※図面と現況と異なる場合は現況を優先致します。

ロンジェヴィタ 205号室

所在地	茨城県 日立市鮎川町		
構造/築年月	木造 / 2018年08月		
間取	1LDK		
専有面積	41.24 平米 12.47 坪		
賃料	5.8 万円		
共益費	1,700 円		
駐車場	3,300円		
礼金	1 ヶ月		
敷金	-		
仲介手数料	63,800 円		
家財保険	20,000 円/ 2 年		
契約更新料	-		
交通	JR常磐線(取手～いわき) 日立駅徒歩48分		
設備	都市ガス, BS, シャワー, 給湯(追焚), 冷暖房(2基), 洗髪洗面化粧台, 温水洗浄便座, 浴室乾燥機, 照明器具, 室内物干, シューズボックス, 24時間換気, 複層ガラス, セキュリティキー, TVインターホン		
ガス会社	東京ガス		
備考	保証会社原則加入 保証委託料 契約時:22,000円 月額:賃料総額の2.2%又は5.5%必要 契約時に退去時のクリーニング費:60,000円 収納手数料(口座引落またはクレカ支払の場合)170円/月 24時間サポート費用 330円/月 鍵セット費:3,300円 保証人不要 浄水器利用可(別途カートリッジ代負担有) 鍵の紛失・設備破損等・故意や重過失があった場合は別途補修費用負担有 めやす賃料60,908円		
物件番号	A1G12656-0-205		
取引態様	仲介		
【地域情報】			
施設	距離	施設	距離
成沢小	900m		

GOOD PEOPLE  
 宅地建物取引業免許 国土交通大臣 (4) 第7026号  
**香陵住販株式会社 日立支店**  
 〒317-0065 日立市助川町1-14-12

TEL:0294-89-3200  
 FAX:0294-89-3202  
 mail:hitachi@koryo-j.co.jp  
 web : https://www.koryo-j.co.jp/



めやす賃料とは賃料、共益費・管理費、敷引金、礼金、更新料を含み、賃料等条件の改定がないものと仮定して4年間賃借した場合(定期借家の場合は、契約期間)の1ヶ月当たりの金額です。