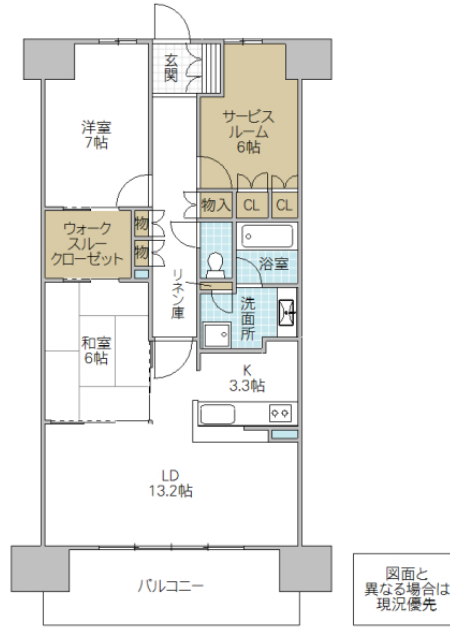


水戸駅まで徒歩約8分に立地のマンション物件。オール電化で快適設備が充実した居住空間。最上階で眺望良好。



※図面と現況と異なる場合は現況を優先致します。

レーベン水戸 THE PREMIERE 1903号室

所在地	茨城県 水戸市南町		
構造/築年月	RC / 2018年01月		
間取	2SLDK		
専有面積	81.63 平米 24.69 坪		
賃料	21 万円		
共益費	-		
駐車場	無料(1台)		
礼金	2 ヶ月		
敷金	2 ヶ月		
仲介手数料	231,000 円		
家財保険	20,000 円/ 2 年		
契約更新料	1 ヶ月		
交通	JR常磐線(取手～いわき) 水戸駅徒歩8分		
設備	オール電化, BS, インターネット無料, エレベーター(2基), オートロック, 宅配BOX, 防犯カメラ, シャワー, 給湯(エコキュート), 冷暖房(3基), システムキッチン(1H/3口), 食器洗浄機, 洗髪洗面化粧台, 温水洗浄便座, 浴室換気乾燥機, シューズボックス		
ガス会社			
備考	契約時鍵交換代有(要確認) 法人希望 二人同居可 子供可 めやす賃料223,125円		
物件番号	MG12401-0-1903		
取引態様	仲介		
【地域情報】			
施設	距離	施設	距離
三の丸小	450m		

GOOD PEOPLE
 宅地建物取引業免許 国土交通大臣 (4) 第7026号
香陵住販株式会社 ネット支店
 〒310-0021 水戸市南町2-4-39 2F

TEL:029-300-6100
 FAX:029-302-7080
 mail:info@koryo-j.co.jp
 web: https://www.koryo-j.co.jp/



めやす賃料とは賃料、共益費・管理費、敷引金、礼金、更新料を含み、賃料等条件の改定がないものと仮定して4年間賃借した場合(定期借家の場合は、契約期間)の1ヶ月当たりの金額です。