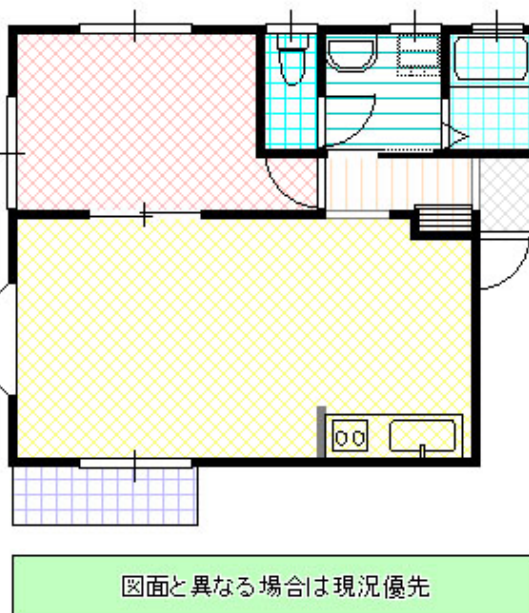
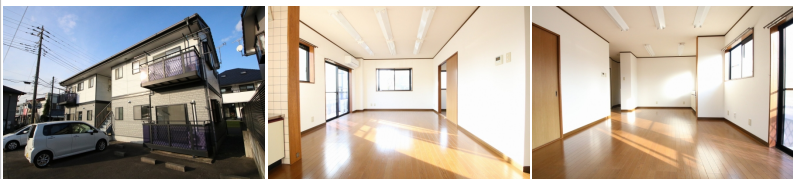


# オンライン内見、IT重説も可能です♪



図面と異なる場合は現況優先

※図面と現況と異なる場合は現況を優先致します。

## セゾン・寿ハイツ 101号室

所在地	茨城県 水戸市千波町		
構造/築年月	軽量鉄骨 / 1997年09月		
間取	1LDK		
専有面積	42.20 平米 12.76 坪		
賃料	4.5 万円		
共益費	-		
駐車場	無料(1台) 2台目:要確認		
礼金	-		
敷金	1 ヶ月		
仲介手数料	49,500 円		
家財保険	20,000 円/ 2 年		
契約更新料	1 ヶ月		
交通	JR常磐線(取手〜いわき) 水戸駅徒歩25分		
設備	LPガス, シャワー, 給湯, 冷暖房, 蛍光灯(6箇所)		
ガス会社	荻原石油		
備考	事務所としての使用も相談可 入居可能時期・賃料条件要確認(2022.11.9時点) めやす賃料45,938円		
物件番号	A1E1754-101		
取引態様	仲介		
【地域情報】			
施設	距離	施設	距離
千波小	m		

GOOD PEOPLE  
 宅地建物取引業免許 国土交通大臣 (4) 第7026号  
**香陵住販株式会社 ネット支店**  
 〒310-0021 水戸市南町2-4-39 2F

TEL:029-300-6100  
 FAX:029-302-7080  
 mail:info@koryo-j.co.jp  
 web:https://www.koryo-j.co.jp/



めやす賃料とは賃料、共益費・管理費、敷引金、礼金、更新料を含み、賃料等条件の改定がないものと仮定して4年間賃借した場合(定期借家の場合は、契約期間)の1ヶ月当たりの金額です。