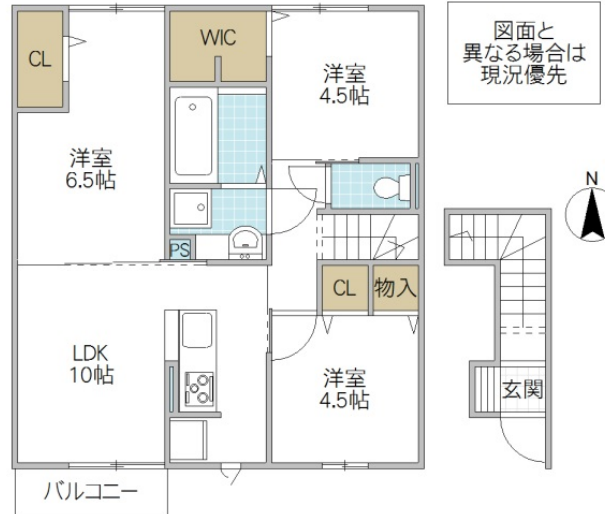


ペットと暮らせるファミリー向けアパート。稲荷第一小・常澄保育園まで徒歩約6分・水戸大洗ICまで車で約3分。



※図面と現況と異なる場合は現況を優先致します。

イーストヒルズ 203号室

|                   |  |       |       |
|-------------------|--|-------|-------|
| 所在地               | 茨城県 水戸市大串町   |       |       |
| 構造/築年月            | 軽量鉄骨 / 2018年03月  |       |       |
| 間取                | 3LDK   |       |       |
| 専有面積              | 64.65 平米 19.56 坪   |       |       |
| 賃料                | 7.7 万円   |       |       |
| 共益費               | 6,000 円  |       |       |
| 駐車場               | 無料(2台)   |       |       |
| 礼金                | 1 ヶ月   |       |       |
| 敷金                | -  |       |       |
| 仲介手数料             | 84,700 円   |       |       |
| 家財保険              | -  |       |       |
| 契約更新料             | 1 ヶ月   |       |       |
| 交通                | JR常磐線(取手～いわき) 水戸駅 バス18分 常澄<br>庁舎前バス停下車 徒歩7分  |       |       |
| 設備                | LPガス, BS, インターネット無料(D, U-NET/Wi-Fi), 宅配BOX, ALSOKホームセキュリティ, シャワー, 給湯(追焚), 冷暖房(2基), システムキッチン(IH), 洗髪洗面化粧台, 温水洗浄便座, 一坪風呂, 照明器具, 室内物干, シューズボックス, 住宅用火災警報器, ペアガラス, カードキー, TVインターホン   |       |       |
| ガス会社              |  |       |       |
| 備考                | 24時間電話受付 D-room Cardキー料金:16,500円・ICロック電池:2,750円/初回・2年毎 ルームクリーニング料金有(契約時) 保証会社利用必須/初回保証料:35,000円・月額総賃料の1.0%+800円/月額・口座振替手数料:税込99円/月額・家財保険加入不要(その他商品あり) ペット可(小型犬または猫1匹/室内のみ飼育可):敷金1ヶ月増 65歳以上の方:定期借家契約で契約(2年再契約型)・機関保証の加入必須(初回保証料:月額賃料等合計額×100%・更新:2万円/1年) ALSOKホームセキュリティ搭載(鍵を1本警備会社にお渡しいたします) めやす賃料86,208円 |       |       |
| 物件番号              | AG12430-0-203  |       |       |
| 取引態様              | 仲介   |       |       |
| 【地域情報】            |  |       |       |
| 施設                | 距離   | 施設    | 距離    |
| 稲荷第一小             | 450m   | 常澄郵便局 | 1000m |
| セイコーマート水戸大場店      | 900m   |       |       |
| FOOD OFF ストッカー 常澄 | 1100m  |       |       |
| 東前病院              | 850m   |       |       |



宅地建物取引業免許 国土交通大臣 (4) 第7026号  
**香陵住販株式会社 ネット支店**  
 〒310-0021 水戸市南町2-4-39 2F

TEL:029-300-6100  
 FAX:029-302-7080  
 mail:info@koryo-j.co.jp  
 web: https://www.koryo-j.co.jp/



めやす賃料とは賃料・共益費・管理費・敷引金・礼金・更新料を含み、賃料等条件の改定がないものと仮定して4年間賃借した場合(定期借家の場合は、契約期間)の1ヶ月当たりの金額です。