

田口駐車場 No. 14

|        |                |
|--------|----------------|
| 所在地    | 茨城県 水戸市元吉田町    |
| 構造/築年月 | 指定なし / ー       |
| 間取     | 1R             |
| 専有面積   | 0.00 平米 0.00 坪 |
| 賃料     | 0.4 万円         |
| 共益費    | -              |
| 駐車場    |                |
| 礼金     | -              |
| 敷金     | -              |
| 仲介手数料  | 4,000 円        |
| 家財保険   | -              |
| 契約更新料  | -              |

|    |                        |
|----|------------------------|
| 交通 | JR常磐線(取手～いわき) 水戸駅徒歩35分 |
|----|------------------------|

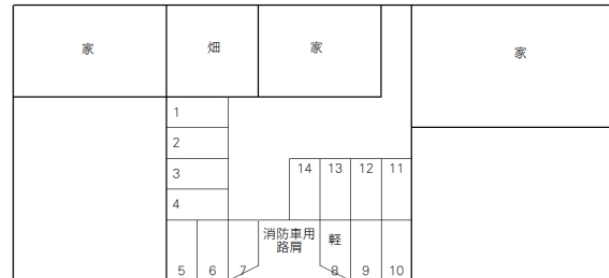
|    |  |
|----|--|
| 設備 |  |
|----|--|

|      |  |
|------|--|
| ガス会社 |  |
|------|--|

|    |  |
|----|--|
| 備考 | 保証会社加入必須(初回保証料:賃料総額の100%(下限5,000円)・月額保証料:口座振替1%・クレカ支払3.4%(下限330円)) めやす賃料4,000円 |
|----|--|

|      |           |
|------|-----------|
| 物件番号 | 72860-014 |
| 取引態様 | 仲介        |

|        |      |    |    |
|--------|------|----|----|
| 【地域情報】 |      |    |    |
| 施設     | 距離   | 施設 | 距離 |
| 吉田小    | 700m |    |    |
|        |      |    |    |
|        |      |    |    |



※図面と現況と異なる場合は現況を優先致します。

GOOD PEOPLE  
 宅地建物取引業免許 国土交通大臣 (4) 第7026号  
**香陵住販株式会社 ネット支店**  
 〒310-0021 水戸市南町2-4-39 2F

TEL:029-300-6100  
 FAX:029-302-7080  
 mail:info@koryo-j.co.jp  
 web:https://www.koryo-j.co.jp/



めやす賃料とは賃料、共益費・管理費、敷引金、礼金、更新料を含み、賃料等条件の改定がないものと仮定して4年間賃借した場合(定期借家の場合は、契約期間)の1ヶ月当たりの金額です。