

田口駐車場 No.11

所在地	茨城県 水戸市元吉田町
構造/築年月	指定なし / ー
間取	1R
専有面積	0.00 平米 0.00 坪
賃料	0.4 万円
共益費	-
駐車場	
礼金	-
敷金	-
仲介手数料	4,000 円
家財保険	-
契約更新料	-

交通	JR常磐線(取手～いわき) 水戸駅徒歩35分
----	------------------------

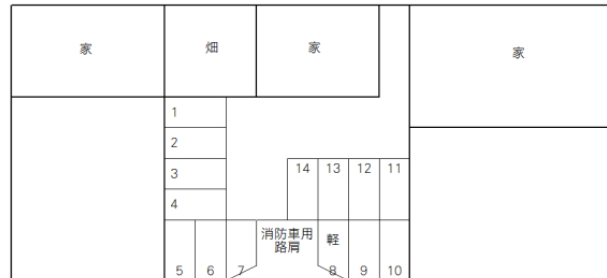
設備	
----	--

ガス会社	
------	--

備考	保証会社加入必須(初回保証料:賃料総額の100%(下限5,000円)・月額保証料:口座振替1%・クレカ支払3.4%(下限330円)) めやす賃料4,000円
----	--

物件番号	72860-011
取引態様	仲介

【地域情報】			
施設	距離	施設	距離
吉田小	700m		



※図面と現況と異なる場合は現況を優先致します。

GOOD PEOPLE
 宅地建物取引業免許 国土交通大臣 (4) 第7026号
香陵住販株式会社 ネット支店
 〒310-0021 水戸市南町2-4-39 2F

TEL:029-300-6100
 FAX:029-302-7080
 mail:info@koryo-j.co.jp
 web:https://www.koryo-j.co.jp/



めやす賃料とは賃料、共益費・管理費、敷引金、礼金、更新料を含み、賃料等条件の改定がないものと仮定して4年間賃借した場合(定期借家の場合は、契約期間)の1ヶ月当たりの金額です。