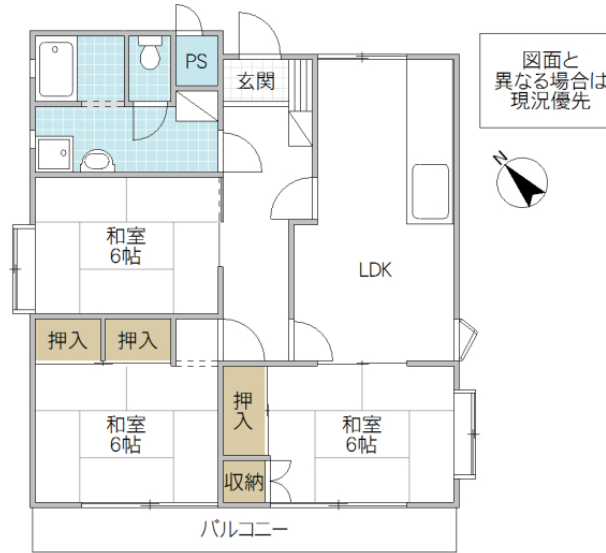


ペットと暮らせるRC造アパート。初期費用抑えたい方におすすめ。



※図面と現況と異なる場合は現況を優先致します。

Concerto水戸 203号室

所在地	茨城県 水戸市堀町		
構造/築年月	RC / 1990年11月		
間取	3LDK		
専有面積	67.24 平米 20.34 坪		
賃料	4.9 万円		
共益費	3,000 円		
駐車場	無料(1台) 2台目:並列区画4,000円 縦列区画2,000円 軽区画2,000円		
礼金	-		
敷金	-		
仲介手数料	53,900 円		
家財保険	20,000 円/ 2 年		
契約更新料	1 ヶ月		
交通	JR常磐線(取手~いわき) 水戸駅 バス28分 石川小学校前バス停下車 徒歩9分		
設備	シャワー, 給湯(追焚), 冷暖房, 洗髪洗面化粧台, 温水洗浄便座, 煙感知器, ディンプルキー, インターホン, 防犯カメラ		
ガス会社	(株)エネサンス関東 茨城営業所		
備考	KORYOサポート24:1,000円(税込1,100円)/月(加入必須) 契約時鍵交換代:15,000円(税込16,500円) ペット可:犬飼育時/賃料3,000円増,猫飼育時/賃料5,000円増 退去時原状回復費用実費負担:畳表替,襖・障子張替代は免除(故意過失は除く) 仲介手数料・保証会社初回保証委託料は賃貸人負担 室内消毒費:12,000円(税込13,200円) めやす賃料53,021円		
物件番号	A3K12187-0-203		
取引態様	仲介		
【地域情報】			
施設	距離	施設	距離
石川小	800m	水戸石川郵便局	800m
水戸堀町南店	400m		
ヨークベニマル新原店	1800m		
大久保病院	800m		

GOOD PEOPLE  
 宅地建物取引業免許 国土交通大臣 (4) 第7026号  
**香陵住販株式会社 ネット支店**  
 〒310-0021 水戸市南町2-4-39 2F

TEL:029-300-6100  
 FAX:029-302-7080  
 mail:info@koryo-j.co.jp  
 web:https://www.koryo-j.co.jp/



めやす賃料とは賃料、共益費・管理費、敷引金、礼金、更新料を含み、賃料等条件の改定がないものと仮定して4年間賃借した場合(定期借家の場合は、契約期間)の1ヶ月当たりの金額です。