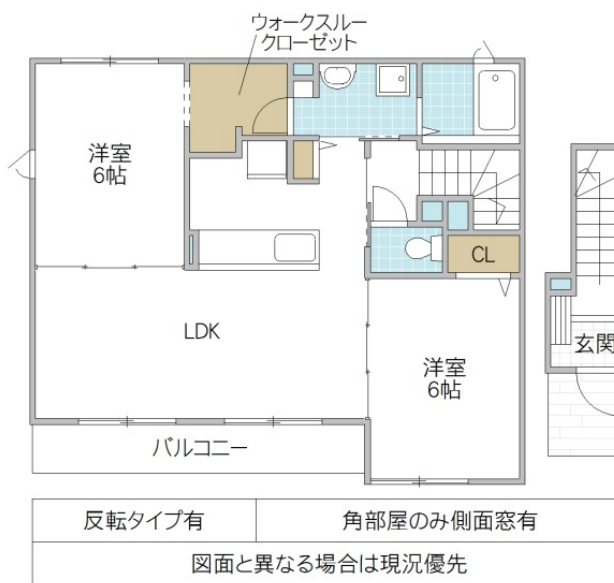
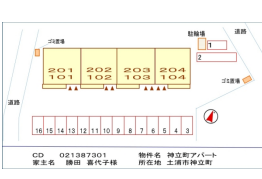


人気のカウンターキッチン仕様。閑静な住宅街です。



反転タイプ有 角部屋のみ側面窓有
 図面と異なる場合は現況優先

※図面と現況と異なる場合は現況を優先致します。

シェーネ 202号室

所在地	茨城県 土浦市神立町		
構造/築年月	木造 / 2015年09月		
間取	2LDK		
専有面積	60.69 平米 18.36 坪		
賃料	6.3 万円		
共益費	2,200 円		
駐車場	3,300円(税込)~4,950円(税込)		
礼金	1 ヶ月		
敷金	-		
仲介手数料	69,300 円		
家財保険	20,000 円/ 2 年		
契約更新料	-		
交通	JR常磐線(取手~いわき) 神立駅徒歩43分		
設備	LPガス, シャワー, 給湯(追焚), 冷暖房(2基), 洗髪洗面化粧台, 温水洗浄便座, 浴室乾燥機, 室内物干, 防振フローリング, 24時間換気, 複層ガラス, ダブルロック, セキュリティキー, TVインターホン, インターネット無料		
ガス会社	(株)ガスバル関東 茨城中央販売所		
備考	24時間サポート費用:330円/月額 町内会費:500円/月額 定額クリーニング費:70,000円 保証会社必須(契約時保証委託料:22,000円+月額保証委託料:家賃総額2.2~5.5%) 契約金・賃料クレジットカード払い可 収納手数料170円/月(口座引落またはクレカ支払の場合) 鍵セット費:3,300円 めやす賃料66,513円		
物件番号	A2G12023-0-202		
取引態様	仲介		
【地域情報】			
施設	距離	施設	距離
神立小	1800m		

GOOD PEOPLE
 宅地建物取引業免許 国土交通大臣 (4) 第7026号
香陵住販株式会社 土浦支店
 〒300-0034 土浦市港町1-8-32

TEL:029-823-6621
 FAX:029-823-8090
 mail:tsuchiura@koryo-j.co.jp
 web: https://www.koryo-j.co.jp/



めやす賃料とは賃料、共益費・管理費、敷引金、礼金、更新料を含み、賃料等条件の改定がないものと仮定して4年間賃借した場合(定期借家の場合は、契約期間)の1ヶ月当たりの金額です。