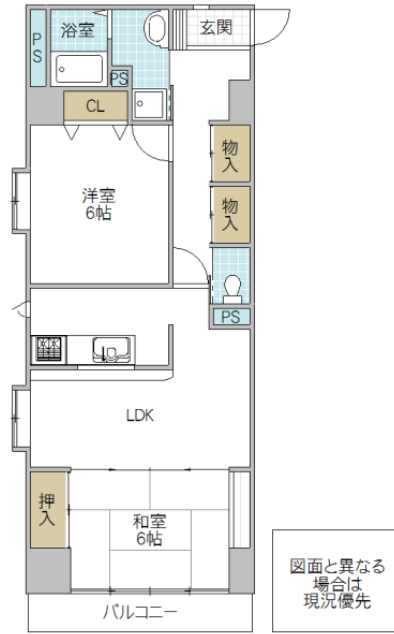


駅南通り沿い。千波湖方面・国道6号方面にも行きやすい立地。



※図面と現況と異なる場合は現況を優先致します。

水戸スクウェアー 406号室

所在地	茨城県 水戸市柳町		
構造/築年月	SRC / 2004年03月		
間取	2LDK		
専有面積	68.91 平米 20.84 坪		
賃料	8.5 万円		
共益費	5,000 円		
駐車場	5,500円		
礼金	1 ヶ月		
敷金	1 ヶ月		
仲介手数料	93,500 円		
家財保険	20,000 円/ 2 年		
契約更新料	0.5 ヶ月		
交通	JR常磐線(取手～いわき) 水戸駅徒歩15分		
設備	LPガス, BS, CS, インターネット無料(ファイバーゲート), エレベーター, オートロック, 宅配BOX, 防犯カメラ, シャワー, 給湯(追焚), 冷暖房, 洗面台, カードキー		
ガス会社	※使用不可/(株)エルピオ 水戸営業所(G422に統一)		
備考	KORYOサポート24:1,100円/月(加入必須) カードキー交換代:33,000円 室内消毒費:13,200円 ペット可(2・3Fのみ):敷金3ヶ月 保証会社加入必須(初回保証料:賃料総額の5%(下限20,000円)・年間保証料:10,000円/年・月額保証料:賃料総額の1%(下限330円)) めやす賃料92,656円		
物件番号	MK04305-0-406		
取引態様	仲介		
【地域情報】			
施設	距離	施設	距離
浜田小	1000m	スポーツクラブ	300m
水戸駅南口	1200m		
ドラッグストア	600m		
コインランドリー	300m		

GOOD PEOPLE
 宅地建物取引業免許 国土交通大臣 (4) 第7026号
香陵住販株式会社 ネット支店
 〒310-0021 水戸市南町2-4-39 2F

TEL:029-300-6100
 FAX:029-302-7080
 mail:info@koryo-j.co.jp
 web: https://www.koryo-j.co.jp/



めやす賃料とは賃料、共益費・管理費、敷引金、礼金、更新料を含み、賃料等条件の改定がないものと仮定して4年間賃借した場合(定期借家の場合は、契約期間)の1ヶ月当たりの金額です。