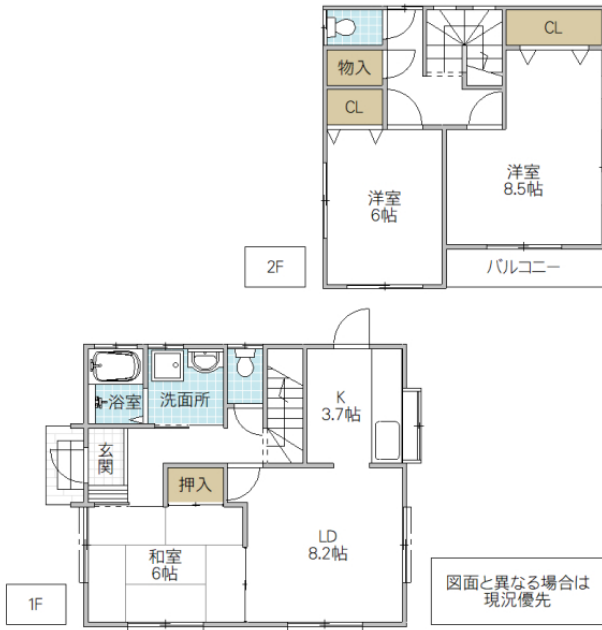


生活環境良好な姫子エリアに立地!



※図面と現況と異なる場合は現況を優先致します。

姫子飯島住宅

所在地	茨城県 水戸市姫子		
構造/築年月	木造 / 2012年02月		
間取	3LDK		
専有面積	83.63 平米 25.29 坪		
賃料	11.5 万円		
共益費	-		
駐車場	無料(2台)		
礼金	-		
敷金	1 ヶ月		
仲介手数料	126,500 円		
家財保険	20,000 円/ 2 年		
契約更新料	1 ヶ月		
交通	JR常磐線(取手～いわき) 赤塚駅 バス7分 岡田バス 下車 徒歩3分		
設備	LPガス, シャワー, 給湯, 冷暖房(LDK1基/2階2基設備外), システムキッチン(ガス/3口), 室内物干, 照明器具(全部屋), シューズボックス, シャッター雨戸		
ガス会社	茨城日東(株)水戸営業所		
備考	KORYOサポート24:1, 100円/月(加入必須) 契約時 鍵交換代(玄関のみ):33,000円※玄関及び勝手口 の鍵交換代:55,000円 室内消毒費:13,200円 ペ ット不可 めやす賃料117,396円		
物件番号	K3K5912-001		
取引態様	仲介		
【地域情報】			
施設	距離	施設	距離
梅が丘小	m	MEGAドン・キホーテ上水戸	1800m
セブンイレブン水戸見和2	450m	水戸見和	850m
ヨークベニマル新原店	1200m		
大久保病院	1900m		

GOOD PEOPLE
 宅地建物取引業免許 国土交通大臣 (4) 第7026号
香陵住販株式会社 ネット支店
 〒310-0021 水戸市南町2-4-39 2F

TEL:029-300-6100
 FAX:029-302-7080
 mail:info@koryo-j.co.jp
 web: https://www.koryo-j.co.jp/



めやす賃料とは賃料、共益費・管理費、敷引金、礼金、更新料を含み、賃料等条件の改定がないものと仮定して4年間賃借した場合(定期借家の場合は、契約期間)の1ヶ月当たりの金額です。