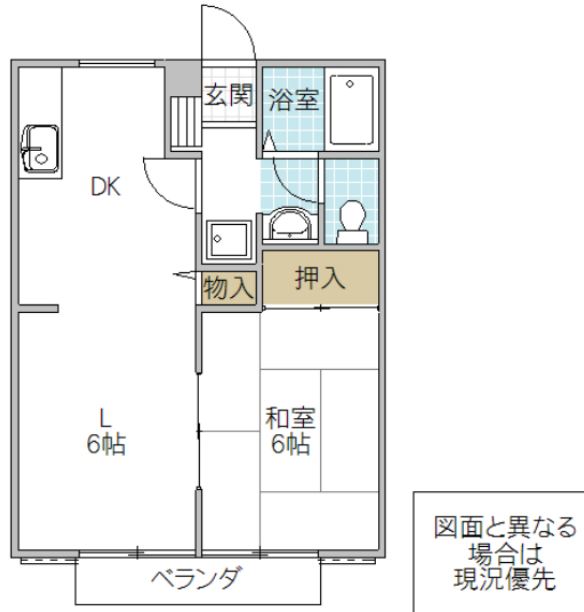


パナホーム施工。静かな環境に建つ立地。ヨークベニマルまで約1,600m。



図面と異なる  
場合は  
現況優先

※図面と現況と異なる場合は現況を優先致します。

フローラハイツ 203号室

所在地	茨城県 水戸市開江町
構造/築年月	軽量鉄骨 / 1993年05月
間取	1LDK
専有面積	40.92 平米 12.37 坪
賃料	4.3 万円
共益費	-
駐車場	2,000円(2台)
礼金	-
敷金	1 ヶ月
仲介手数料	47,300 円
家財保険	20,000 円/ 2 年
契約更新料	1 ヶ月

交通 JR常磐線(取手～いわき) 赤塚駅徒歩35分

設備 LPガス, シャワー, 給湯, 冷暖房, 雨戸

ガス会社 アサヒガス(株) 水戸営業所

備考 KORYOサポート24:1,100円/月(加入必須) 契約時鍵交換代:16,500円 パナホーム施工 室内消毒費:13,200円 保証会社加入必須(初回保証料:賃料総額の50%(下限20,000円)・年間保証料:10,000円/年・月額保証料:賃料総額の1%(下限330円)) めやす賃料43,896円

物件番号 A1K0046-203  
取引態様 仲介

【地域情報】			
施設	距離	施設	距離
双葉台小	1000m		
郵便局	1100m		
水戸I.C	2700m		
双葉台中学校	1000m		



宅地建物取引業免許 国土交通大臣 (4) 第7026号  
香陵住販株式会社 ネット支店  
〒310-0021 水戸市南町2-4-39 2F

TEL:029-300-6100  
FAX:029-302-7080  
mail:info@koryo-j.co.jp  
web:https://www.koryo-j.co.jp/



めやす賃料とは賃料、共益費・管理費、敷引金、礼金、更新料を含み、賃料等条件の改定がないものと仮定して4年間賃借した場合(定期借家の場合は、契約期間)の1ヶ月当たりの金額です。