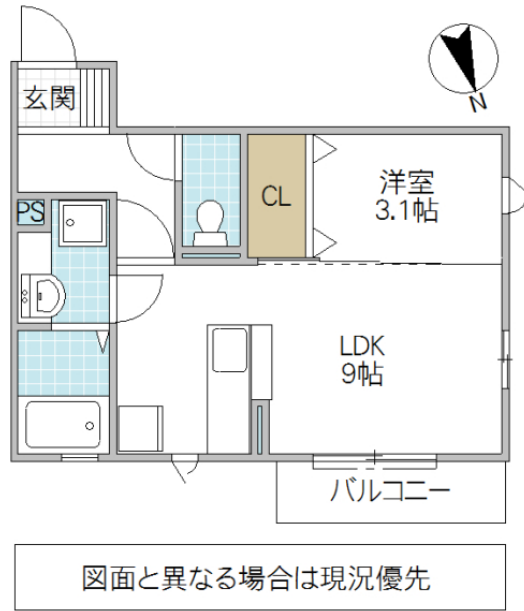


# 単身者様にもおすすめミニ1LDK☆



図面と異なる場合は現況優先

※図面と現況と異なる場合は現況を優先致します。

ロンオール元白銀 302号室

所在地	茨城県 水戸市南町		
構造/築年月	軽量鉄骨 / 2017年09月		
間取	1LDK		
専有面積	32.68 平米 9.89 坪		
賃料	7.8 万円		
共益費	3,500 円		
駐車場	8,000円(税込8,800円/空き要確認)		
礼金	1 ヶ月		
敷金	-		
仲介手数料	85,800 円		
家財保険	-		
契約更新料	1 ヶ月		
交通	JR常磐線(取手～いわき) 水戸駅徒歩8分		
設備	LPガス、BS、インターネット無料(D、U- NET)、オートロック、シャワー、給湯(追焚)、冷暖房、システムキッチン(ガス/3口)、 洗髪洗面化粧台、温水洗浄便座、浴室換気乾燥機、照明器具、室内物干、床下収納、シ ューズボックス、火災報知器、防犯合わせガラス、シャッター雨戸、カードキー、TV インターホン		
ガス会社			
備考	24時間電話受付 ルームクリーニング料金有(契 約時) 機関保証加入必須 指定機関保証加入の 場合リビング補償制度自動付帯のため家財保険加 入不要 65歳以上の方:定期借家契約で契約(機関 保証の加入必須) めやす賃料84,750円		
物件番号	A1G11786-0-302		
取引態様	仲介		
【地域情報】			
施設	距離	施設	距離
三の丸小	250m	水戸警察署	50m
セブンイレブン南町1丁目	84m	水戸中央郵便局	70m
カスミ南町店	300m	県立図書館	280m
協同病院	450m	京成百貨店	1000m

GOOD PEOPLE  
 宅地建物取引業免許 国土交通大臣 (4) 第7026号  
**香陵住販株式会社 ネット支店**  
 〒310-0021 水戸市南町2-4-39 2F

TEL:029-300-6100  
 FAX:029-302-7080  
 mail:info@koryo-j.co.jp  
 web:https://www.koryo-j.co.jp/



めやす賃料とは賃料、共益費・管理費、敷引金、礼金、更新料を含み、賃料等条件の改定がないものと仮定して4年間賃借した場合(定期借家の場合は、契約期間)の1ヶ月当たりの金額です。