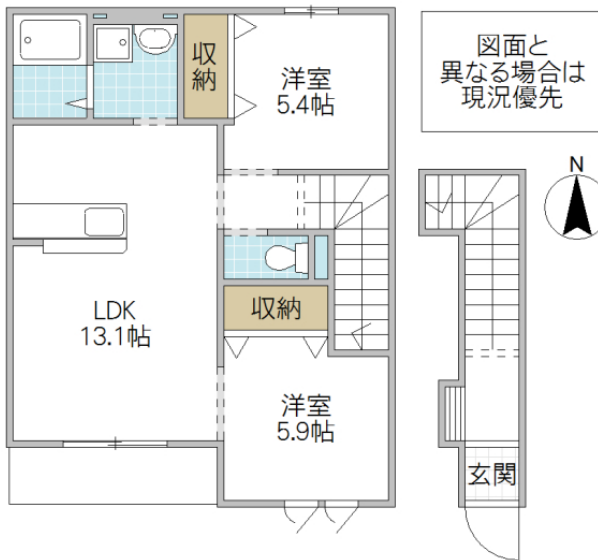


JR下菅谷駅まで徒歩圏内、国道349号線へのアクセスも良好です。



※図面と現況と異なる場合は現況を優先致します。

シンビー館 I棟 205号室

所在地	茨城県 那珂市菅谷
構造/築年月	鉄骨造 / 2012年09月
間取	2LDK
専有面積	57.19 平米 17.30 坪
賃料	6.3 万円
共益費	2,000 円
駐車場	3,300円 2台目:3,300円
礼金	-
敷金	1 ヶ月
仲介手数料	69,300 円
家財保険	20,000 円/ 2 年
契約更新料	-

交通	JR水郡線 下菅谷駅徒歩7分
----	----------------

設備	LPガス, BS, シャワー, 給湯(追焚), 冷暖房, システムキッチン(ガス/3口), 洗髪洗面化粧台, 温水洗浄便座, 浴室換気乾燥機, TVインターホン
----	--

ガス会社	
------	--

備考	24時間緊急対応 消毒施工料:17,050円/初回 個人契約の場合は保証人代行業:10,000円/入居時・ジャックス(株)家賃集金代行サービス加入要:月額手数料は総支払額の1%(審査に通らない場合は、別途指定の家賃保証契約利用可) 法人契約の場合:更新料1ヶ月有 高耐震設計 めやす賃料65,000円
----	--

物件番号	AG6596-1-205
取引態様	仲介

【地域情報】			
--------	--	--	--

施設	距離	施設	距離
菅谷小	1200m	ケースデンキ那珂店	2104m
セブンイレブン那珂堀ノ内	806m	那珂菅谷郵便局	702m
業務スーパー那珂店	621m	那珂市役所	2945m
ドラッグストアトライウェ	861m		

GOOD PEOPLE
 宅地建物取引業免許 国土交通大臣 (4) 第7026号
香陵住販株式会社 東海支店
 〒319-1116 那珂郡東海村舟石川駅西2-6-11

TEL:029-306-0200
 FAX:029-306-0203
 mail:tokai@koryo-j.co.jp
 web: https://www.koryo-j.co.jp/



めやす賃料とは賃料、共益費・管理費、敷引金、礼金、更新料を含み、賃料等条件の改定がないものと仮定して4年間賃借した場合(定期借家の場合は、契約期間)の1ヶ月当たりの金額です。