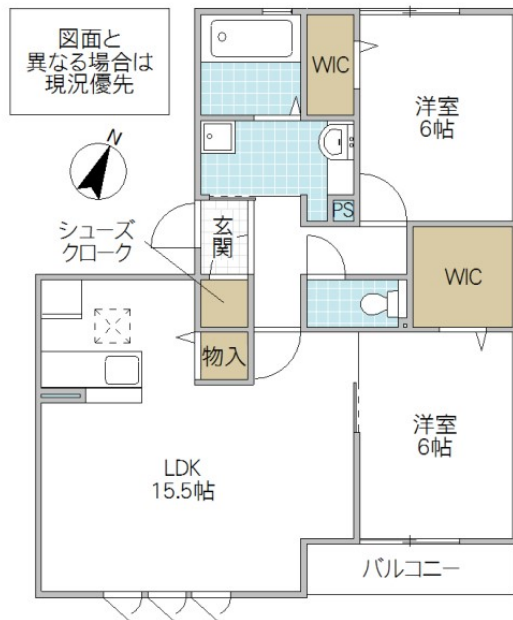


# インターネット無料。ファミリー向けの2LDK★



※図面と現況と異なる場合は現況を優先致します。

ラ・ルーチェ 103号室

|         |  |      |      |
|---------|--|------|------|
| 所在地     | 茨城県 水戸市見和  |      |      |
| 構造/築年月  | 軽量鉄骨 / 2017年07月  |      |      |
| 間取      | 2LDK   |      |      |
| 専有面積    | 66.93 平米 20.25 坪   |      |      |
| 賃料      | 8.7 万円   |      |      |
| 共益費     | 5,500 円  |      |      |
| 駐車場     | 無料(2台)   |      |      |
| 礼金      | 1 ヶ月   |      |      |
| 敷金      | -  |      |      |
| 仲介手数料   | 95,700 円   |      |      |
| 家財保険    | -  |      |      |
| 契約更新料   | 1 ヶ月   |      |      |
| 交通      | JR常磐線(取手～いわき) 水戸駅 バス15分 歯科医師会館前バス停下車 徒歩5分  |      |      |
| 設備      | LPガス, BS, インターネット無料, オートロック, 宅配BOX, ALSOKセキュリティ, 給湯(追焚), 冷暖房, システムキッチン, 洗髪洗面化粧台, 温水洗浄便座, 浴室換気乾燥機, 一坪風呂, 照明器具, 室内物干, 床下収納, シューズボックス, ペアガラス, 防犯合わせガラス, シャッター雨戸, TVインターホン                                 |      |      |
| ガス会社    |  |      |      |
| 備考      | 24時間電話受付 D-room Cardキー料金:16,500円・ICロック電池:2,750円/初回・2年毎<br>ルームクリーニング料金有(契約時) 機関保証加入必須 指定機関保証加入の場合リビング補償制度自動付帯のため家財保険加入不要 65歳以上の方:定期借家契約で契約(機関保証の加入必須) ALSOKホームセキュリティ搭載(鍵を1本警備会社にお渡しいただきます) めやす賃料96,125円 |      |      |
| 物件番号    | AG11577-0-103  |      |      |
| 取引態様    | 仲介   |      |      |
| 【地域情報】  |  |      |      |
| 施設      | 距離   | 施設   | 距離   |
| 梅が丘小    | 540m   | 常陽銀行 | 583m |
| セブンイレブン | 511m   | ココス  | 510m |
| カスミ     | 601m   |      |      |
| 水戸見和郵便局 | 933m   |      |      |

GOOD PEOPLE  
 宅地建物取引業免許 国土交通大臣 (4) 第7026号  
**香陵住販株式会社 ネット支店**  
 〒310-0021 水戸市南町2-4-39 2F

TEL:029-300-6100  
 FAX:029-302-7080  
 mail:info@koryo-j.co.jp  
 web:https://www.koryo-j.co.jp/



めやす賃料とは賃料、共益費・管理費、敷引金、礼金、更新料を含み、賃料等条件の改定がないものと仮定して4年間賃借した場合(定期借家の場合は、契約期間)の1ヶ月当たりの金額です。