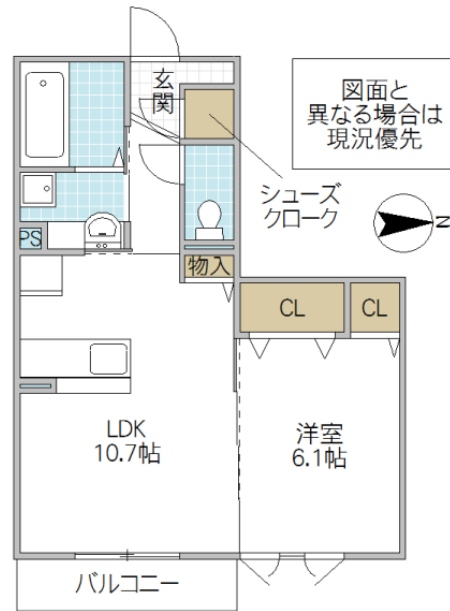
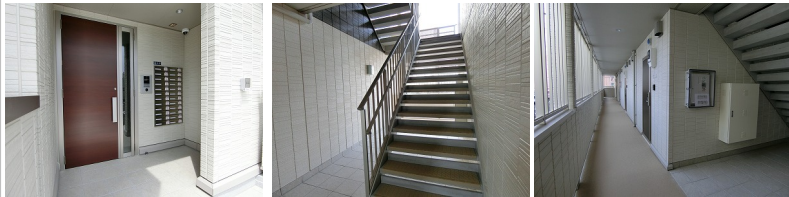


駅近物件★水戸駅まで約14分★



※図面と現況と異なる場合は現況を優先致します。

プラムマハール 206号室

所在地	茨城県 水戸市中央		
構造/築年月	軽量鉄骨 / 2017年04月		
間取	1LDK		
専有面積	42.73 平米 12.93 坪		
賃料	8.5 万円		
共益費	4,500 円		
駐車場	無料(1台)		
礼金	1 ヶ月		
敷金	-		
仲介手数料	93,500 円		
家財保険	-		
契約更新料	1 ヶ月		
交通	JR常磐線(取手～いわき) 水戸駅徒歩14分		
設備	LPガス, BS, インターネット無料(D, U-NET/Wi-Fi), オートロック, 宅配BOX, 防犯カメラ, ALSOKホームセキュリティ, シャワー 給湯(追焚), 冷暖房, システムキッチン, 洗髪洗面化粧台, 温水洗浄便座, 浴室換気乾燥機, 一坪風呂, 照明器具, 室内物干, シューズボックス, 自動火災報知設備, ペアガラス, カードキー, TVインターホン		
ガス会社			
備考	24時間電話受付 D-room Cardキー料金:16,500円・ICロック電池:2,750円/初回・2年毎 ルームクリーニング料金有(契約時) 保証会社利用必須/初回保証料:35,000円・月額総賃料の1.0%+800円/月額・口座振替手数料:税込99円/月額・家財保険加入不要(その他商品あり) 65歳以上の方:定期借家契約で契約(2年再契約型)・機関保証の加入必須(初回保証料:月額賃料等合計額×100%・更新:2万円/1年) ALSOKホームセキュリティ搭載(鍵を1本警備会社にお渡しいただきます) めやす賃料93,042円		
物件番号	AG11554-0-206		
取引態様	仲介		
【地域情報】			
施設	距離	施設	距離
千波小	1600m	水戸市役所前郵便局	234m
ローソン	329m	筑波銀行	507m
エクセルみなみ	1087m	ガスト	330m
水戸協同病院	1051m		

GOOD PEOPLE  
 宅地建物取引業免許 国土交通大臣 (4) 第7026号  
**香陵住販株式会社 ネット支店**  
 〒310-0021 水戸市南町2-4-39 2F

TEL:029-300-6100  
 FAX:029-302-7080  
 mail:info@koryo-j.co.jp  
 web: https://www.koryo-j.co.jp/



めやす賃料とは賃料、共益費・管理費、敷引金、礼金、更新料を含み、賃料等条件の改定がないものと仮定して4年間賃借した場合(定期借家の場合は、契約期間)の1ヶ月当たりの金額です。