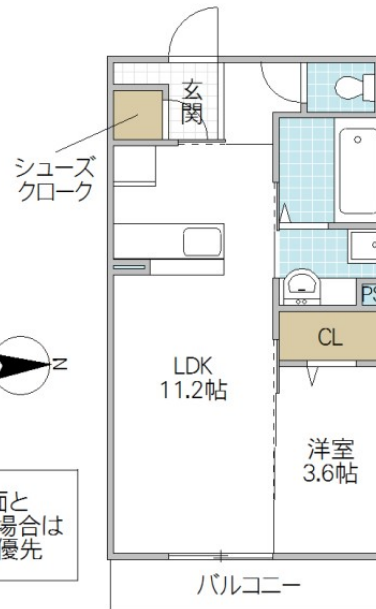
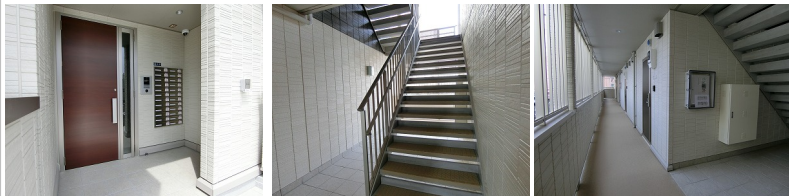


駅近物件。水戸駅まで約14分。



図面と異なる場合は現況優先

※図面と現況と異なる場合は現況を優先致します。

プラマハール 202号室

所在地	茨城県 水戸市中央
構造/築年月	軽量鉄骨 / 2017年04月
間取	1LDK
専有面積	37.54 平米 11.36 坪
賃料	8.2 万円
共益費	4,500 円
駐車場	無料(1台)
礼金	1 ヶ月
敷金	-
仲介手数料	90,200 円
家財保険	-
契約更新料	1 ヶ月

交通	JR常磐線(取手～いわき) 水戸駅徒歩14分
----	------------------------

設備	LPガス, BS, インターネット無料(D, U-NET/Wi-Fi), オートロック, 宅配BOX, 防犯カメラ, ALSOKホームセキュリティ, シャワー 給湯(追焚), 冷暖房, システムキッチン(ガス/3口), 洗髪洗面化粧台, 温水洗浄便座, 浴室換気乾燥機, 一坪風呂, 照明器具, 室内物干, シューズクローク, 住宅用火災警報器, ペアガラス, カードキー, TVインターホン
----	--

ガス会社	
備考	24時間電話受付 D-room Cardキー料金:16,500円・ICロック 電池:2,750円/初回・2年毎 ルームクリーニング料金有(契約時) 機関保証加入必須 指定機関保証加入の場合リビング補償制度自動付帯のため家財保険加入不要 65歳以上の方:定期借家契約で契約(機関保証の加入必須) ALSOKホームセキュリティ搭載(鍵を1本警備会社にお渡しいただきます) めやす賃料89,917円

物件番号	AG11554-0-202
取引態様	仲介

【地域情報】			
施設	距離	施設	距離
千波小	1600m	水戸市役所前郵便局	234m
ローソン	329m	筑波銀行	507m
エクセルみなみ	1087m	ガスト	330m
水戸協同病院	1051m		

GOOD PEOPLE
 宅地建物取引業免許 国土交通大臣 (4) 第7026号
香陵住販株式会社 ネット支店
 〒310-0021 水戸市南町2-4-39 2F

TEL:029-300-6100
 FAX:029-302-7080
 mail:info@koryo-j.co.jp
 web:https://www.koryo-j.co.jp/



めやす賃料とは賃料、共益費・管理費、敷引金、礼金、更新料を含み、賃料等条件の改定がないものと仮定して4年間借賃した場合(定期借家の場合は、契約期間)の1ヶ月当たりの金額です。