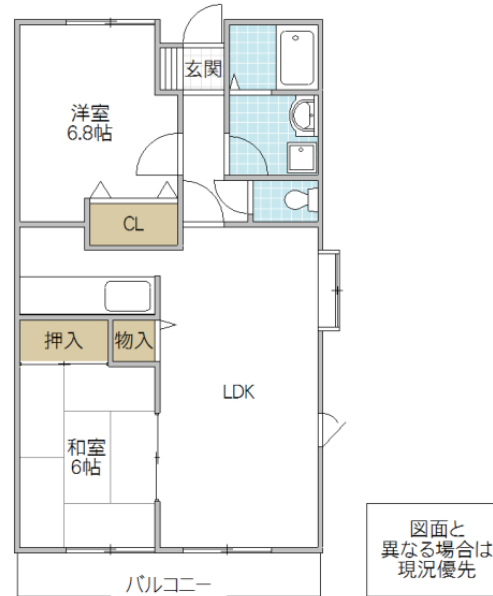


大工町交差点周辺マンション物件。セブンイレブンまで約250m。



図面と異なる場合は現況優先

※図面と現況と異なる場合は現況を優先致します。

プレアデス 701号室

所在地	茨城県 水戸市大工町
構造/築年月	RC / 1999年02月
間取	2LDK
専有面積	65.07 平米 19.68 坪
賃料	8.6 万円
共益費	3,000 円
駐車場	10,000円(税込11,000円)
礼金	-
敷金	-
仲介手数料	94,600 円
家財保険	20,000 円/ 2 年
契約更新料	1 ヶ月

交通	JR常磐線(取手～いわき) 水戸駅 バス12分 大工町2丁目バス停下車 徒歩4分
----	--

設備	都市ガス, BS, インターネット無料(B-CUBIC), エレベーター, オートロック, 宅配BOX(2024.9月中旬設置予定), 防犯カメラ, 給湯(追焚), 冷暖房(2基), 洗面台, シューズボックス
----	---

ガス会社	東部ガス(株) 茨城支社
------	--------------

備考	KORYOサポート24:1,100円/月(加入必須) 契約時鍵交換代:16,500円 室内消毒費:13,200円 保証会社加入必須(初回保証料:賃料総額の50%(下限20,000円)・年間保証料:10,000円/年・月額保証料:賃料総額の1%(下限330円)) ペット可:飼育時敷金2ヶ月 めやす賃料88,938円
----	---

物件番号	MK0147-0-701
------	--------------

取引態様	仲介
------	----

【地域情報】

施設	距離	施設	距離
新荘小	1000m	マクドナルド 50号水戸大	80m
セブンイレブン水戸大工町	530m	ローソン水戸大工町店	280m
フレッシュマートサンユ	550m	水戸大工町郵便局	110m
北水記念病院	1990m	水戸京成百貨店	815m



宅地建物取引業免許 国土交通大臣 (4) 第7026号  
**香陵住販株式会社 ネット支店**  
 〒310-0021 水戸市南町2-4-39 2F

TEL:029-300-6100  
 FAX:029-302-7080  
 mail:info@koryo-j.co.jp  
 web:https://www.koryo-j.co.jp/



めやす賃料とは賃料、共益費・管理費、敷引金、礼金、更新料を含み、賃料等条件の改定がないものと仮定して4年間賃借した場合(定期借家の場合は、契約期間)の1ヶ月当たりの金額です。