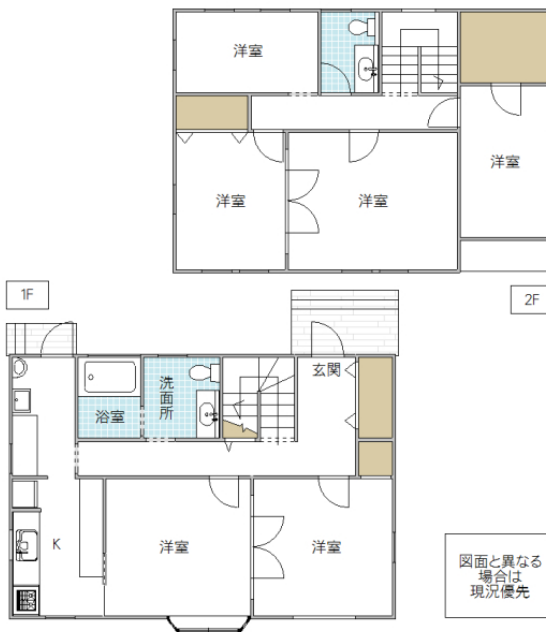


千波公園まで徒歩圏内。



※図面と現況と異なる場合は現況を優先致します。

千波A戸建

所在地	茨城県 水戸市千波町
構造/築年月	木造 / 1990年03月
間取	6K
専有面積	130.00 平米 39.32 坪
賃料	14 万円
共益費	-
駐車場	無料(2台//台数は、車両の幅による為、現地要確認)
礼金	-
敷金	2 ヶ月
仲介手数料	154,000 円
家財保険	20,000 円/ 2 年
契約更新料	1 ヶ月

交通 JR常磐線(取手～いわき) 水戸駅 バス8分 千波下本郷バス停下車 徒歩5分

設備 LPガス, シャワー, 給湯, 冷暖房, システムキッチン (ガス/3口), 物置(鍵無し)

ガス会社 東部液化石油(株)水戸支店茨城東営業所

備考 KORYOサポート24:1,100円/月(加入必須) 室内消毒費:13,200円 専用庭付 原状貸し 保証会社 加入必須(初回保証料:賃料総額の50%(下限20,000円)・年間保証料:10,000円/年・月額保証料:賃料総額の1%(下限330円)) めやす賃料142,917円

物件番号 K6K11260-0-001

取引態様 仲介

【地域情報】

施設	距離	施設	距離
千波小	1500m		



宅地建物取引業免許 国土交通大臣 (4) 第7026号  
**香陵住販株式会社 ネット支店**  
 〒310-0021 水戸市南町2-4-39 2F

TEL:029-300-6100  
 FAX:029-302-7080  
 mail:info@koryo-j.co.jp  
 web:https://www.koryo-j.co.jp/



めやす賃料とは賃料、共益費・管理費、敷引金、礼金、更新料を含み、賃料等条件の改定がないものと仮定して4年間賃借した場合(定期借家の場合は、契約期間)の1ヶ月当たりの金額です。