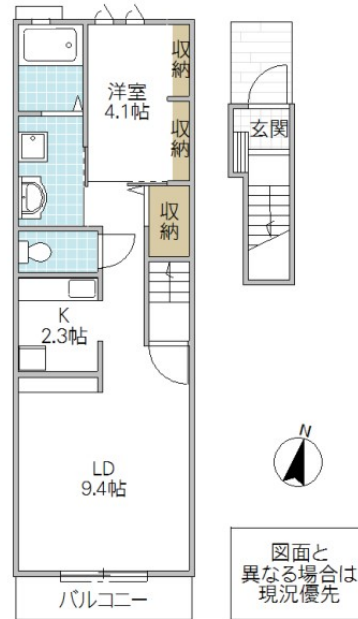


住宅街に立地のアパート。浴室乾燥機や冷暖房2基付など快適設備が充実。



※図面と現況と異なる場合は現況を優先致します。

ユーアンドミーレジデンス 204号室

所在地	茨城県 水戸市常磐町
構造/築年月	木造 / 2017年03月
間取	1LDK
専有面積	40.09 平米 12.13 坪
賃料	5.75 万円
共益費	1,700 円
駐車場	4,400円
礼金	2 ヶ月
敷金	-
仲介手数料	63,250 円
家財保険	20,000 円/ 2 年
契約更新料	-

交通	JR常磐線(取手～いわき) 水戸駅 バス11分 神埼寺前バス停下車 徒歩7分
----	--

設備	都市ガス, BS, シャワー, 給湯(追焚/オートバス), 冷暖房(2基), 洗髪洗面化粧台, 温水洗浄便座, 浴室乾燥機, 照明器具, 室内物干, シューズボックス, 24時間換気, 複層ガラス, ダブルロック, セキュリティーキー, TVインターホン
----	---

ガス会社	東部ガス(株) 茨城支社
------	--------------

備考	保証会社原則加入 保証委託料 契約時:22,000円 月額:賃料総額の2.2%又は5.5%必要 契約時に退去時のクリーニング費:60,000円 収納手数料(口座引落またはクレカ支払の場合)170円/月 24時間サポート費用 330円/月 鍵セット費:3,300円 保証人不要 浄水器利用可(別途カートリッジ代負担有) 鍵の紛失・設備破損等・故意や重過失があった場合は別途補修費用負担有 めやす賃料61,596円
----	---

物件番号	A1G11179-A-204
------	----------------

取引態様	仲介
------	----

【地域情報】			
施設	距離	施設	距離
新荘小	1160m	京成百貨店	900m
ミニストップ 常磐町店	400m	マクドナルド50号水戸大工	650m
サンユーまちなか大工町店	750m	MEGAドン・キホーテ 上水	2000m
協同病院	1900m	すき家 水戸末広町店	1700m

GOOD PEOPLE  
 宅地建物取引業免許 国土交通大臣(4)第7026号  
**香陵住販株式会社 ネット支店**  
 〒310-0021 水戸市南町2-4-39 2F

TEL:029-300-6100  
 FAX:029-302-7080  
 mail:info@koryo-j.co.jp  
 web:https://www.koryo-j.co.jp/



めやす賃料とは賃料、共益費・管理費、敷引金、礼金、更新料を含み、賃料等条件の改定がないものと仮定して4年間賃借した場合(定期借家の場合は、契約期間)の1ヶ月当たりの金額です。