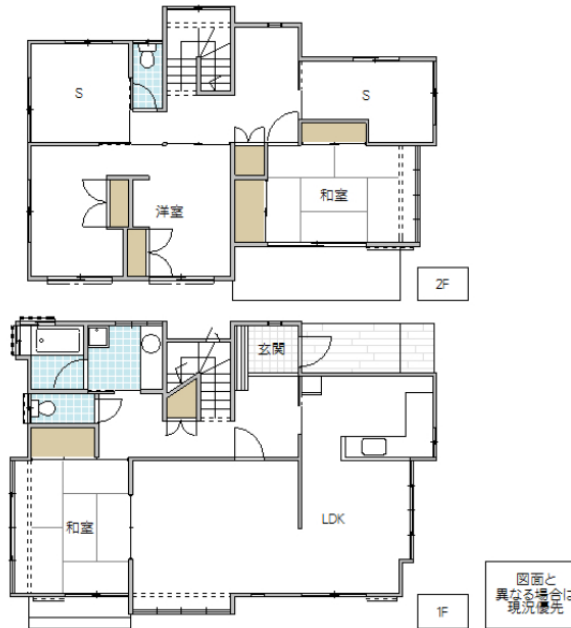


ペット飼育可 3SLDK一戸建て



※図面と現況と異なる場合は現況を優先致します。

栗山住宅

所在地	茨城県 水戸市笠原町		
構造/築年月	木造 / 1986年08月		
間取	3SLDK		
専有面積	133.72 平米 40.45 坪		
賃料	7 万円		
共益費	-		
駐車場	無料(1台)※車種制限有		
礼金	-		
敷金	2 ヶ月		
仲介手数料	77,000 円		
家財保険	20,000 円/ 2 年		
契約更新料	1 ヶ月		
交通	JR常磐線(取手~いわき) 水戸駅 バス17分 米沢町坂上バス停下車 徒歩5分		
設備	都市ガス, BS, 給湯(追焚), 冷暖房(リビングのみ), システムキッチン(ガス/3口), 洗面台, 温水洗浄便座, ダブルロック, インターホン		
ガス会社	東部ガス		
備考	KORYOサポート24:1,100円/月(加入必須) 鍵交換代:33,000円 室内消毒費:13,200円 町内会費:6,000円/年 ペット可(犬・猫) 保証会社利用必須 庭木の剪定:借主負担(庭の物置の電動芝刈機・のこぎり等使用可) 専用庭付 めやす賃料71,458円		
物件番号	KK11020-0-001		
取引態様	仲介		
【地域情報】			
施設	距離	施設	距離
笠原小	1064m		



宅地建物取引業免許 国土交通大臣 (4) 第7026号
香陵住販株式会社 ネット支店
 〒310-0021 水戸市南町2-4-39 2F

TEL:029-300-6100
 FAX:029-302-7080
 mail:info@koryo-j.co.jp
 web: https://www.koryo-j.co.jp/



めやす賃料とは賃料、共益費・管理費、敷引金、礼金、更新料を含み、賃料等条件の改定がないものと仮定して4年間賃借した場合(定期借家の場合は、契約期間)の1ヶ月当たりの金額です。