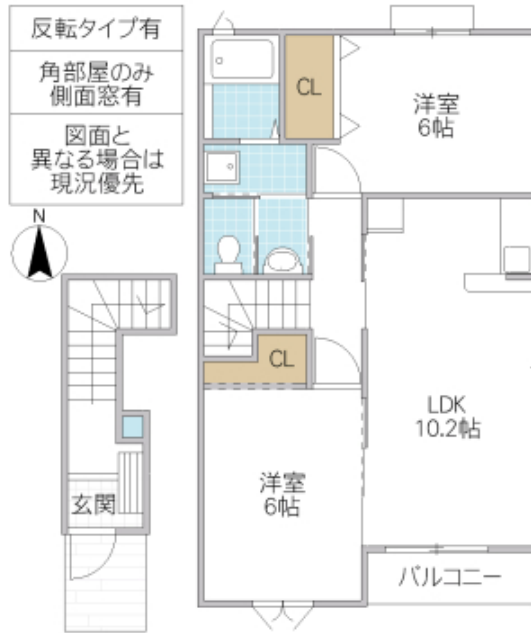
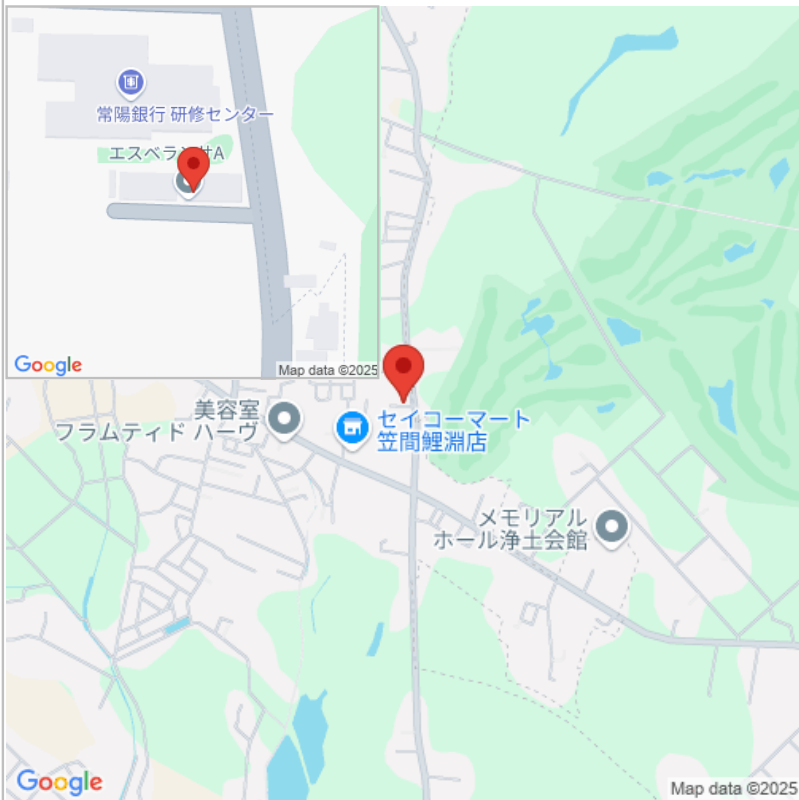


セイコーマートまで約1km。常陽銀行研修センター近隣アパート。



※図面と現況と異なる場合は現況を優先致します。

エスペランサ A 204号室

所在地	茨城県 笠間市鯉淵		
構造/築年月	木造 / 2005年03月		
間取	2LDK		
専有面積	57.02 平米 17.25 坪		
賃料	5.4 万円		
共益費	4,000 円		
駐車場	2,200円 2台目:2,200円(要確認)		
礼金	-		
敷金	-		
仲介手数料	59,400 円		
家財保険	17,900 円/ 2 年		
契約更新料	1 ヶ月		
交通	JR常磐線(取手～いわき) 友部駅徒歩40分		
設備	LPガス,BS,CS(110°),インターネット無料(アイネット),シャワー,給湯(追焚),冷暖房,洗髪洗面化粧台,暖房便座,シャッター雨戸,TVインターホン		
ガス会社	(株)TOKAI 茨城支店		
備考	安心入居サポート:1,100円/月額 鍵交換代:28,050円/契約時 契約時定額クリーニング代有:69,300円 除菌消臭費:13,200円/契約時 火災保険要加入(1年or2年プラン有) 保証会社契約要(ジャックス):保証委託料として月支払総額の50%(初回預かり)・月額事務手数料:賃料合計の2%(税込) 法人契約時:礼金2ヶ月 楽器・バイク・石油ストーブ:不可 単身者可 二人入居可 子供可 事務所利用不可 めやす賃料59,125円		
物件番号	AG8472-A-204		
取引態様	仲介		
【地域情報】			
施設	距離	施設	距離
友部小	2000m		



宅地建物取引業免許 国土交通大臣(4)第7026号  
**香陵住販株式会社 ネット支店**  
 〒310-0021 水戸市南町2-4-39 2F

TEL:029-300-6100  
 FAX:029-302-7080  
 mail:info@koryo-j.co.jp  
 web:https://www.koryo-j.co.jp/



めやす賃料とは賃料、共益費・管理費、敷引金、礼金、更新料を含み、賃料等条件の改定がないものと仮定して4年間賃借した場合(定期借家の場合は、契約期間)の1ヶ月当たりの金額です。