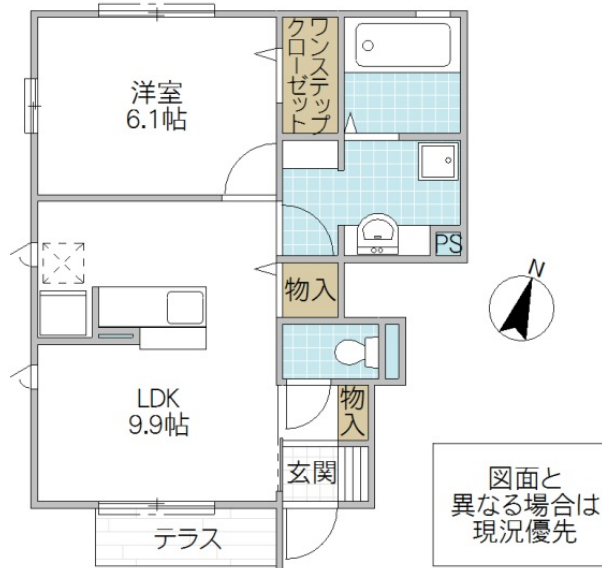


★駐車場1台無料付き★



※図面と現況と異なる場合は現況を優先致します。

ル・マロン 101号室

所在地	茨城県 水戸市元吉田町		
構造/築年月	軽量鉄骨 / 2016年09月		
間取	1LDK		
専有面積	41.41 平米 12.53 坪		
賃料	6.5 万円		
共益費	4,500 円		
駐車場	無料(1台)		
礼金	1 ヶ月		
敷金	-		
仲介手数料	71,500 円		
家財保険	-		
契約更新料	1 ヶ月		
交通	JR常磐線(取手～いわき) 水戸駅 バス10分 荒谷一本松バス停下車 徒歩5分		
設備	LPガス, BS, インターネット無料(D.U-NET), ALSOKホームセキュリティ(シャワー, 給湯(追焚), 冷暖房(2基), システムキッチン(3口), 洗濯洗面化粧台, 温水洗浄便座, 浴室換気乾燥機, 一坪風呂, 照明器具, 室内物干, 床下収納, シューズボックス, 住宅用火災警報器, ペアガラス, 防犯合わせガラス, シャッター雨戸, カードキー, TVインターホン		
ガス会社			
備考	24時間電話受付 D-room Cardキー料金:16,500円・ICロック電池:2,750円/初回・2年毎 ルームクリーニング料金有(契約時) 保証会社利用必須//1・2のどちらか 1保証料:月額総賃料の3.4%+800円/月額・口振選択時手数料有・家財保険加入不要(その他商品あり) 2初回保証料:35,000円・月額総賃料の1.0%+800円/月額・口振振替手数料:税込99円/月額・家財保険加入不要(その他商品あり) 65歳以上の方:定期借家契約で契約(2年再契約型)・機関保証の加入必須(初回保証料:月額賃料等合計額×100%・更新:2万円/1年) ALSOKホームセキュリティ搭載(鍵を1本警備会社にお渡しいたします) めやす賃料72,208円		
物件番号	AG10818-0-101		
取引態様	仲介		
【地域情報】			
施設	距離	施設	距離
千波小	1080m	スターバックス水戸駅南中	350m
ミニストップ新水戸駅前通	400m	パティスリー-KOSAI元吉田	850m
FOOD OFF ストッカー元吉田	600m		
青柳病院	2200m		

GOOD PEOPLE
 宅地建物取引業免許 国土交通大臣 (4) 第7026号
香陵住販株式会社 ネット支店
 〒310-0021 水戸市南町2-4-39 2F

TEL:029-300-6100
 FAX:029-302-7080
 mail:info@koryo-j.co.jp
 web:https://www.koryo-j.co.jp/



めやす賃料とは賃料、共益費・管理費、敷引金、礼金、更新料を含み、賃料等条件の改定がないものと仮定して4年間借賃した場合(定期借家の場合は、契約期間)の1ヶ月当たりの金額です。