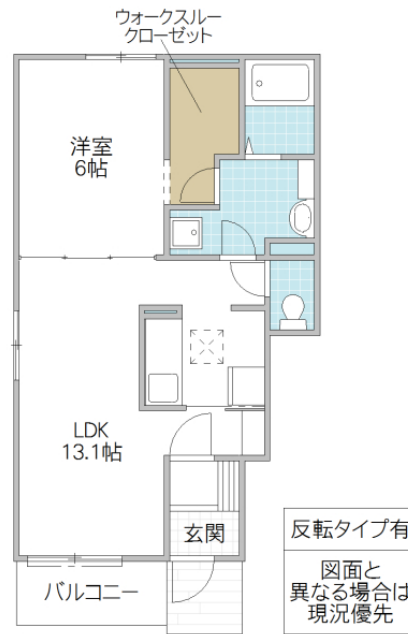


身支度に便利なウォークスルークローゼット採用。国道349号線へも約130mで出られます。



※図面と現況と異なる場合は現況を優先致します。

セレーノ 101号室

所在地	茨城県 常陸太田市磯部町		
構造/築年月	木造 / 2016年09月		
間取	1LDK		
専有面積	45.09 平米 13.64 坪		
賃料	5.2 万円		
共益費	2,200 円		
駐車場	5,000円(税込5,500円)		
礼金	1 ヶ月		
敷金	-		
仲介手数料	57,200 円		
家財保険	20,000 円/ 2 年		
契約更新料	-		
交通	JR水郡線 谷河原駅徒歩13分		
設備	LPガス, BS, シャワー, 給湯(追焚), 冷暖房, 洗髪洗面化粧台, 温水洗浄便座, 浴室乾燥機, 室内物干, 床下収納, 24時間換気, 複層ガラス, シャッター雨戸, セキュリティーキー, TVインターホン, 人感照明センサー		
ガス会社	(株)ガスバル 日立販売所		
備考	定額クリーニング費:60,000円 町内会費:200円/月 24時間サポート:330円/月 保証会社必須:契約時保証委託料:22,000円・月額保証委託料:定額クリーニング費支払時期による(契約時:家賃総額の2.2%・後払い:5.5%) 浄水器利用可(別途カートリッジ代負担有) 定額クリーニング費プラン利用時の鍵の紛失・設備破損等、故意や重過失があった場合は別途補修費用負担 契約金・賃料クレジットカード払い可 収納手数料170円/月(口座引落またはクレカ支払の場合) 鍵セット費:3,300円 めやす賃料55,283円		
物件番号	A1G10733-0-101		
取引態様	仲介		
【地域情報】			
施設	距離	施設	距離
峰山小	m	カワチ薬品常陸太田店	1084m
セブンイレブン常陸太田金	1395m	常陸太田市役所	1831m
かねや木崎本店	1364m		
貞心会西山堂病院	1161m		

GOOD PEOPLE
 宅地建物取引業免許 国土交通大臣 (4) 第7026号
香陵住販株式会社 東海支店
 〒319-1116 那珂郡東海村舟石川駅西2-6-11

TEL:029-306-0200
 FAX:029-306-0203
 mail:tokai@koryo-j.co.jp
 web: https://www.koryo-j.co.jp/



めやす賃料とは賃料、共益費・管理費、敷引金、礼金、更新料を含み、賃料等条件の改定がないものと仮定して4年間賃借した場合(定期借家の場合は、契約期間)の1ヶ月当たりの金額です。