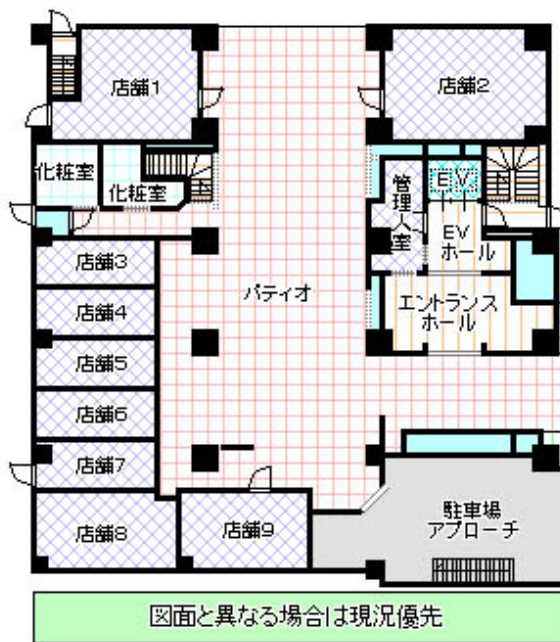


水戸市民会館近く!国道50号線沿い!1階店舗!



※図面と現況と異なる場合は現況を優先致します。

ラ・フォンテーヌ 1階 3+4号室			
所在地	茨城県 水戸市泉町		
構造/築年月	SRC / 2001年07月		
間取	1R		
専有面積	41.95 平米 12.69 坪		
賃料	9.68 万円		
共益費	2,200 円		
駐車場	無し		
礼金	1.1 ヶ月		
敷金	2 ヶ月		
仲介手数料	96,800 円		
家財保険	-		
契約更新料	1.1 ヶ月		
交通	JR常磐線(取手〜いわき) 水戸駅徒歩23分		
設備	エレベーター(2基)		
ガス会社			
備考	契約期間/2年 市街化区域/商業地域 保証会社加入必須(集金代行付必須) 設備や内装部分に取替・修繕が必要になった場合は借主負担 借主からの解約予告は4ヶ月前 短期解約違約金(1年以内の解約)解約は賃料・共益費1ヶ月分+税 保証会社加入必須 原状回復は入居時の原状戻しめやす賃料103,033円		
物件番号	J1K00103-0-034		
取引態様	仲介		
【地域情報】			
施設	距離	施設	距離
五軒小	750m		

GOOD PEOPLE
 宅地建物取引業免許 国土交通大臣 (4) 第7026号
香陵住販株式会社 ネット支店
 〒310-0021 水戸市南町2-4-39 2F

TEL:029-300-6100
 FAX:029-302-7080
 mail:info@koryo-j.co.jp
 web:https://www.koryo-j.co.jp/



めやす賃料とは賃料、共益費・管理費、敷引金、礼金、更新料を含み、賃料等条件の改定がないものと仮定して4年間賃借した場合(定期借家の場合は、契約期間)の1ヶ月当たりの金額です。