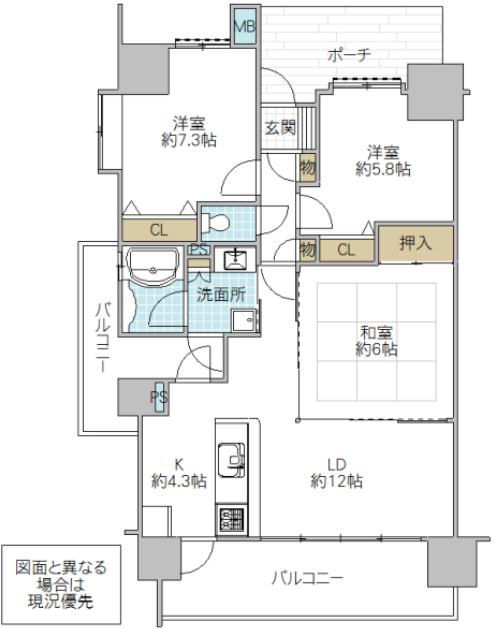


日立駅まで徒歩約14分。



※図面と現況と異なる場合は現況を優先致します。

ロータリーパレス日立 1501号室			
所在地	茨城県 日立市鹿島町		
構造/築年月	RC / 2009年01月		
間取	3LDK		
専有面積	74.07 平米 22.41 坪		
賃料	15 万円		
共益費	-		
駐車場	無料(1台)		
礼金	1 ヶ月		
敷金	1 ヶ月		
仲介手数料	165,000 円		
家財保険	20,000 円/ 2 年		
契約更新料	1 ヶ月		
交通	JR常磐線(取手～いわき) 日立駅徒歩14分		
設備	都市ガス, 給湯(追焚), 冷暖房, 洗髪洗面化粧台		
ガス会社			
備考	売買同時募集 めやす賃料156,250円		
物件番号	M3G10358-0-1501		
取引態様	仲介		
【地域情報】			
施設	距離	施設	距離
助川小	795m		

GOOD PEOPLE
 宅地建物取引業免許 国土交通大臣 (4) 第7026号
香陵住販株式会社 日立支店
 〒317-0065 日立市助川町1-14-12

TEL: 0294-89-3200
 FAX: 0294-89-3202
 mail: hitachi@koryo-j.co.jp
 web: https://www.koryo-j.co.jp/



めやす賃料とは賃料、共益費・管理費、敷引金、礼金、更新料を含み、賃料等条件の改定がないものと仮定して4年間賃借した場合(定期借家の場合は、契約期間)の1ヶ月当たりの金額です。