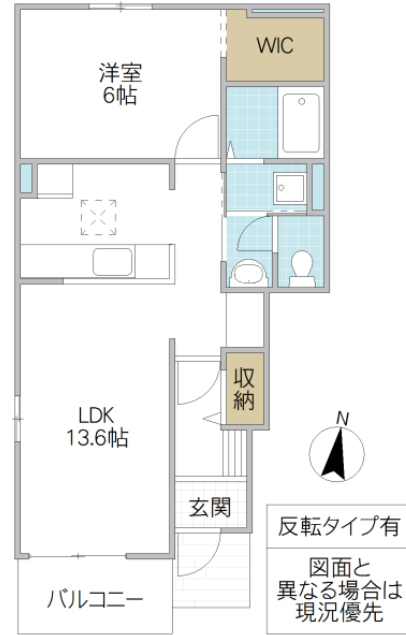


ウォークインクローゼット付で収納たっぷり。国道6号線まで約350mなので、お車移動も便利です。



※図面と現況と異なる場合は現況を優先致します。

シルバーグラス C 101号室

所在地	茨城県 ひたちなか市大字田彦
構造/築年月	木造 / 2016年07月
間取	1LDK
専有面積	46.06 平米 13.93 坪
賃料	5.85 万円
共益費	3,000 円
駐車場	2,200円 ~ 3,300円
礼金	88,500 円
敷金	-
仲介手数料	64,350 円
家財保険	20,000 円/ 2 年
契約更新料	-

交通	JR常磐線(取手~いわき) 勝田駅 バス20分 太田 街道口バス停下車 徒歩5分
----	---

設備	LPガス, BS, シャワー, 給湯(追焚/オートバス), 冷暖房, 洗髪洗面化粧台, 温水洗浄便座, 浴室乾燥機, 室内物干, 床下収納, シューズボックス, 24時間換気, 複層ガラス, シャッター雨戸, セキュリティーキー, TVインターホン
----	--

ガス会社	
備考	保証会社原則加入 保証委託料 契約時:22,000円 月額:賃料総額の2.2%又は5.5%必要 契約時に退去時のクリーニング費:60,000円 収納手数料(口座引落またはクレカ支払の場合)170円/月 24時間サポート費用 330円/月 鍵セット費:3,300円 保証人不要 浄水器利用可(別途カートリッジ代負担有) 鍵の紛失・設備破損等、故意や重過失があった場合は別途補修費用負担有 めやす賃料63,344円

物件番号	A1G08354-C-101
取引態様	仲介

【地域情報】

施設	距離	施設	距離
田彦小	1500m	ウエルシア薬局ひたちなか	311m
セブンイレブンひたちなか	442m	ヤマダ電機テックランドひ	1108m
ヨークベニマル田彦西店	543m	TSUTAYA勝田東石川店	1931m
北友会勝田病院	1734m	ビッグボーイひたちなか田	263m

GOOD PEOPLE
 宅地建物取引業免許 国土交通大臣 (4) 第7026号
香陵住販株式会社 ネット支店
 〒310-0021 水戸市南町2-4-39 2F

TEL:029-300-6100
 FAX:029-302-7080
 mail:info@koryo-j.co.jp
 web:https://www.koryo-j.co.jp/



めやす賃料とは賃料、共益費・管理費、敷引金、礼金、更新料を含み、賃料等条件の改定がないものと仮定して4年間賃借した場合(定期借家の場合は、契約期間)の1ヶ月当たりの金額です。