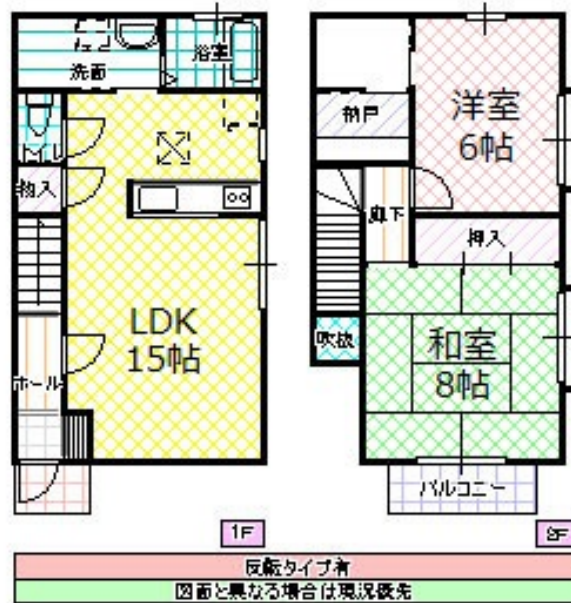


メゾネットタイプの賃貸住宅です



※図面と現況と異なる場合は現況を優先致します。

サンビレッジ平野台 D棟 102号室

| | |
|--------|------------------|
| 所在地 | 茨城県 那珂市平野 |
| 構造/築年月 | 木造 / 1989年01月 |
| 間取 | 2LDK |
| 専有面積 | 72.87 平米 22.04 坪 |
| 賃料 | 6 万円 |
| 共益費 | 2,000 円 |
| 駐車場 | 無料(2台) |
| 礼金 | - |
| 敷金 | 1 ヶ月 |
| 仲介手数料 | 66,000 円 |
| 家財保険 | 20,000 円/ 2 年 |
| 契約更新料 | 1 ヶ月 |

| | |
|----|----------------|
| 交通 | JR水郡線 瓜連駅徒歩25分 |
|----|----------------|

| | |
|----|--|
| 設備 | LPガス, BS, CS(110°), 地上波デジタル対応, シャワー, 給湯(追焚), 冷暖房, 温水洗浄便座, 雨戸 |
|----|--|

| | |
|------|---------------|
| ガス会社 | 東部液化石油(株)水戸支店 |
|------|---------------|

| | |
|----|---|
| 備考 | 保証会社利用 契約時鍵交換代負担有 室内消費税:12,000円(税込13,200円) めやす賃料63,250円 |
|----|---|

| | |
|------|---------------|
| 物件番号 | A2G0886-D-102 |
| 取引態様 | 仲介 |

【地域情報】

| 施設 | 距離 | 施設 | 距離 |
|--------------|-------|--------------|-------|
| 瓜連小 | 2300m | ウエルシア那珂瓜連店 | 1619m |
| セブンイレブン那珂中里店 | 1436m | コメリハード&グリーン瓜 | 1607m |
| カスミ瓜連店 | 1624m | 那珂市役所瓜連支所 | 2211m |
| 香風会岩上記念病院 | 1846m | | |

GOOD PEOPLE
 宅地建物取引業免許 国土交通大臣 (4) 第7026号
香陵住販株式会社 東海支店
 〒319-1116 那珂郡東海村舟石川駅西2-6-11

TEL:029-306-0200
 FAX:029-306-0203
 mail:tokai@koryo-j.co.jp
 web: https://www.koryo-j.co.jp/



めやす賃料とは賃料、共益費・管理費、敷引金、礼金、更新料を含み、賃料等条件の改定がないものと仮定して4年間賃借した場合(定期借家の場合は、契約期間)の1ヶ月当たりの金額です。