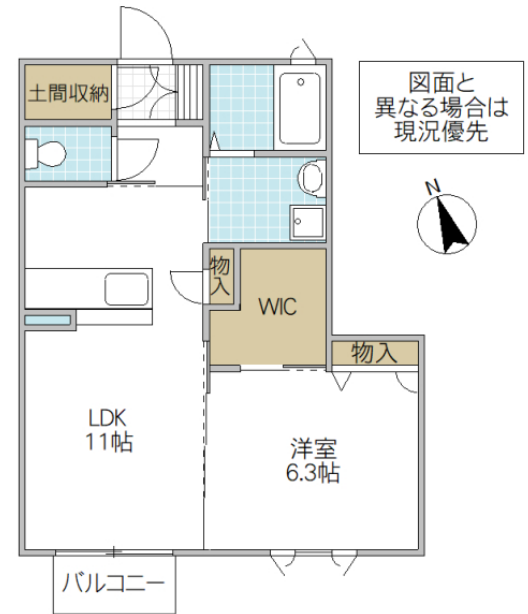


インターネット無料で経済的。国道6号線・市毛十字路まで約350mと移動に便利な立地です。WIC付で収納充実。



※図面と現況と異なる場合は現況を優先致します。

ノアール・エ・プラン 207号室

所在地	茨城県 ひたちなか市大字市毛		
構造/築年月	軽量鉄骨 / 2016年03月		
間取	1LDK		
専有面積	45.25 平米 13.69 坪		
賃料	6.7 万円		
共益費	4,000 円		
駐車場	無料(1台)		
礼金	1 ヶ月		
敷金	1 ヶ月		
仲介手数料	73,700 円		
家財保険	24,300 円/ 2 年		
契約更新料	1 ヶ月		
交通	JR常磐線(取手～いわき) 勝田駅 バス13分 市毛火の見下バス停下車 徒歩4分		
設備	LPガス,BS,インターネット無料(有線),オートロック,シャワー,給湯(追焚),冷暖房,洗髪洗面化粧台,温水洗浄便座,照明器具,室内物干,シューズボックス,高遮音床(SHAIDD55),防犯合わせガラス,録画再生機能付インターホン		
ガス会社	カンプロ株式会社		
備考	シャームゾンライフSUPPORT24:880円/月 鍵交換費用:12,100円/初回 退室時ハウスクリーニング費用:50,820円 個人契約は保証会社利用必須:審査有(保証委託契約事務手数料:33,000円・月額保証委託料:家賃総額の2%) 積水ハウス不動産東京指定の家財保険に要加入 積水ハウス施工 ペット不可 めやす賃料73,792円		
物件番号	AG10175-0-207		
取引態様	専任		
【地域情報】			
施設	距離	施設	距離
市毛小	700m		

GOOD PEOPLE
 宅地建物取引業免許 国土交通大臣 (4) 第7026号
香陵住販株式会社 ネット支店
 〒310-0021 水戸市南町2-4-39 2F

TEL:029-300-6100
 FAX:029-302-7080
 mail:info@koryo-j.co.jp
 web: https://www.koryo-j.co.jp/



めやす賃料とは賃料、共益費・管理費、敷引金、礼金、更新料を含み、賃料等条件の改定がないものと仮定して4年間賃借した場合(定期借家の場合は、契約期間)の1ヶ月当たりの金額です。