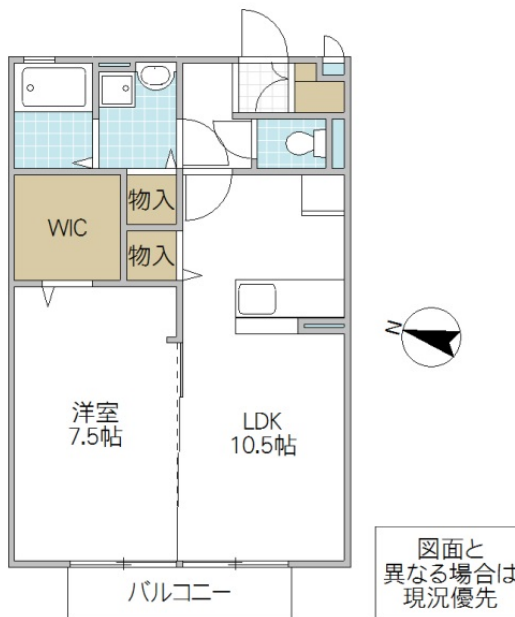


寝室にもリビングにも洗面所にも。豊富な収納がうれしい1LDK。旧国道6号への交通アクセス良好。



※図面と現況と異なる場合は現況を優先致します。

グロースピュア 102号室

所在地	茨城県 水戸市平須町		
構造/築年月	軽量鉄骨 / 2010年01月		
間取	1LDK		
専有面積	45.04 平米 13.62 坪		
賃料	5.6 万円		
共益費	4,000 円		
駐車場	無料(1台) 2台目:3,300円(空き要確認)		
礼金	-		
敷金	-		
仲介手数料	61,600 円		
家財保険	-		
契約更新料	1 ヶ月		
交通	JR常磐線(取手~いわき) 水戸駅 バス38分 平須東バス停下車 徒歩1分		
設備	LPガス, BS, インターネット無料(D.U-NET/Wi-Fi), 宅配BOX, シャワー, 給湯(追焚), 冷暖房, 洗髪洗面化粧台, 温水洗浄暖房便座, 室内物干, シューズボックス, 防犯合わせガラス, シャッター雨戸, 住宅用火災警報器, カードキー, TVインターホン		
ガス会社			
備考	24時間電話受付 カードキー発行料:16,500円/初回 ルームクリーニング料金有(契約時) 保証会社利用必須/初回保証料:35,000円・月額総賃料の1.0%+800円/月額・口座振替手数料:税込99円/月額・家財保険加入不要(その他商品あり) 65歳以上の方:定期借家契約で契約(2年再契約型)・機関保証の加入必須(初回保証料:月額賃料等合計額×100%・更新:2万円/1年) めやす賃料61,167円		
物件番号	AG8853-0-102		
取引態様	仲介		
【地域情報】			
施設	距離	施設	距離
寿小	1100m	ウエルシア	970m
セブンイレブン	286m	ダイユーエイト	520m
カスミ	1171m	TSUTAYA	980m
岩崎病院	1222m	常陽銀行平須支店	835m

GOOD PEOPLE
 宅地建物取引業免許 国土交通大臣(4)第7026号
香陵住販株式会社 ネット支店
 〒310-0021 水戸市南町2-4-39 2F

TEL:029-300-6100
 FAX:029-302-7080
 mail:info@koryo-j.co.jp
 web:https://www.koryo-j.co.jp/



めやす賃料とは賃料、共益費・管理費、敷引金、礼金、更新料を含み、賃料等条件の改定がないものと仮定して4年間賃借した場合(定期借家の場合は、契約期間)の1ヶ月当たりの金額です。