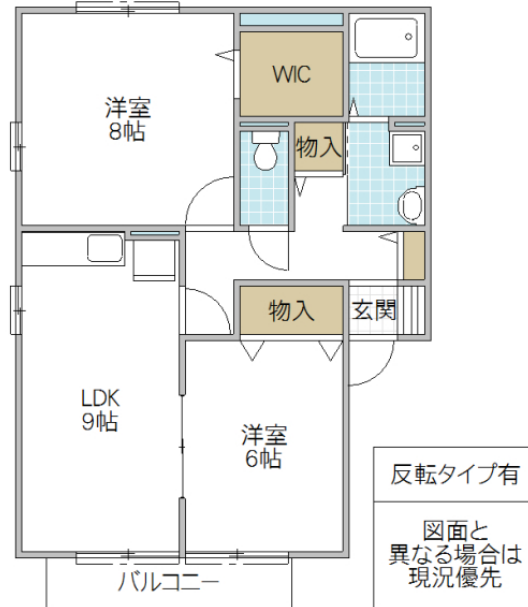


緑が豊かな敷地が癒しを感じさせる物件です。大和ハウス施工のファミリータイプの間取り。



※図面と現況と異なる場合は現況を優先致します。

グリーンアレイ C棟 202号室

所在地	茨城県 ひたちなか市大字田彦		
構造/築年月	軽量鉄骨 / 2004年03月		
間取	2LDK		
専有面積	57.93 平米 17.52 坪		
賃料	6.5 万円		
共益費	-		
駐車場	無料(2台) 区画No.8・28		
礼金	-		
敷金	1 ヶ月		
仲介手数料	71,500 円		
家財保険	20,000 円/ 2 年		
契約更新料	-		
交通	JR常磐線(取手～いわき) 勝田駅徒歩35分		
設備	LPガス, BS, 給湯(追焚), 冷暖房, 洗髪洗面化粧台, シャッター雨戸, TVインターホン, 温水洗浄便座, シューズボックス, 駐輪場(屋外), 防犯カメラ(屋外)		
ガス会社	(株)ハナワ		
備考	KORYOサポート24:1,100円/月(加入必須) 契約時鍵交換代:16,500円/必須 室内消費費:12,000円(税込13,200円) 保証会社加入必須(初回保証料:賃料総額の50%(下限20,000円)・年間保証料:10,000円/年・月額保証料:賃料総額の1%(下限330円)) めやす賃料65,000円		
物件番号	A2K00934-C-202		
取引態様	仲介		
【地域情報】			
施設	距離	施設	距離
田彦小	600m		

GOOD PEOPLE  
 宅地建物取引業免許 国土交通大臣 (4) 第7026号  
**香陵住販株式会社 ネット支店**  
 〒310-0021 水戸市南町2-4-39 2F

TEL:029-300-6100  
 FAX:029-302-7080  
 mail:info@koryo-j.co.jp  
 web: https://www.koryo-j.co.jp/



めやす賃料とは賃料、共益費・管理費、敷引金、礼金、更新料を含み、賃料等条件の改定がないものと仮定して4年間賃借した場合(定期借家の場合は、契約期間)の1ヶ月当たりの金額です。