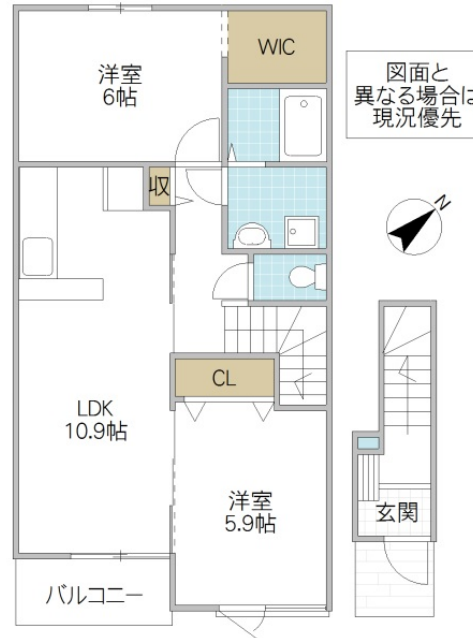


国道51号線まで約100m。水戸市街方面、大洗・鹿嶋方面へのアクセスも良好。



※図面と現況と異なる場合は現況を優先致します。

ゼオライト 203号室

| | | | |
|------------------|--|--------------|-------|
| 所在地 | 茨城県 水戸市栗崎町 | | |
| 構造/築年月 | 木造 / 2015年11月 | | |
| 間取 | 2LDK | | |
| 専有面積 | 57.21 平米 17.31 坪 | | |
| 賃料 | 5.7 万円 | | |
| 共益費 | 3,000 円 | | |
| 駐車場 | 3,300円 | | |
| 礼金 | 87,000 円 | | |
| 敷金 | - | | |
| 仲介手数料 | 62,700 円 | | |
| 家財保険 | 20,000 円/ 2 年 | | |
| 契約更新料 | - | | |
| 交通 | JR常磐線(取手～いわき) 水戸駅 バス22分 稲荷第二公民館バス停下車 徒歩3分 | | |
| 設備 | LPガス, BS, シャワー, 給湯(追焚/オートバス), 冷暖房(2基), 洗髪洗面化粧台, 温水洗浄便座, 浴室乾燥機, シューズボックス, 24時間換気, 複層ガラス, セキュリティーキー, TVインターホン | | |
| ガス会社 | アサヒガス(株) 水戸営業所 | | |
| 備考 | 保証会社原則加入 保証委託料 契約時:22,000円 月額:賃料総額の2.2%又は5.5%必要 契約時に退去時のクリーニング費:70,000円 収納手数料(口座引落またはクレカ支払の場合)170円/月 24時間サポート費用 330円/月 鍵セット費:3,300円 保証人不要 浄水器利用可(別途カートリッジ代負担) 鍵の紛失・設備破損等、故意や重過失があった場合は別途補修費用負担有 めやす賃料61,813円 | | |
| 物件番号 | AG09953-0-203 | | |
| 取引態様 | 仲介 | | |
| 【地域情報】 | | | |
| 施設 | 距離 | 施設 | 距離 |
| 稲荷第二小 | 1200m | ヨークベニマル百合が丘店 | 1800m |
| セブンイレブン水戸東前町 | 1200m | 常澄郵便局 | 1900m |
| FOOD OFFストッカー常澄店 | 1800m | | |
| 水戸中央病院 | 1500m | | |



宅地建物取引業免許 国土交通大臣 (4) 第7026号
香陵住販株式会社 ネット支店
 〒310-0021 水戸市南町2-4-39 2F

TEL:029-300-6100
 FAX:029-302-7080
 mail:info@koryo-j.co.jp
 web:https://www.koryo-j.co.jp/



めやす賃料とは賃料、共益費・管理費、敷引金、礼金、更新料を含み、賃料等条件の改定がないものと仮定して4年間賃借した場合(定期借家の場合は、契約期間)の1ヶ月当たりの金額です。