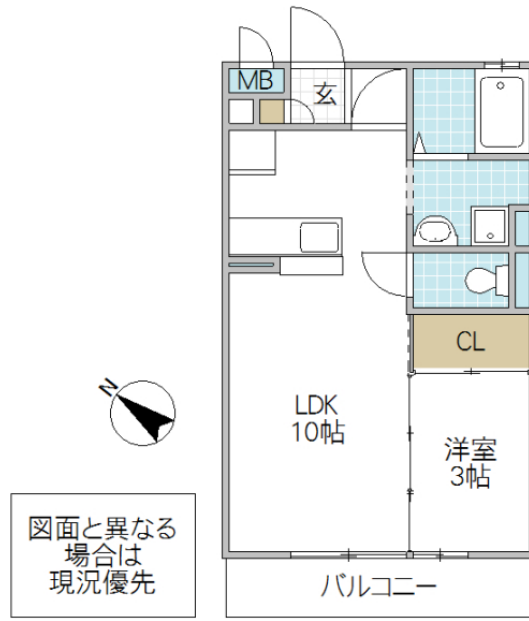


☆駐車場1台無料付き☆



図面と異なる
場合は
現況優先

※図面と現況と異なる場合は現況を優先致します。

チェルシーガーデン三の丸 102号室

所在地	茨城県 水戸市三の丸
構造/築年月	軽量鉄骨 / 2009年03月
間取	1LDK
専有面積	33.39 平米 10.20 坪
賃料	6.5 万円
共益費	3,500 円
駐車場	無料(1台)
礼金	1 ヶ月
敷金	-
仲介手数料	71,500 円
家財保険	-
契約更新料	1 ヶ月

交通	JR常磐線(取手〜いわき) 水戸駅徒歩17分
----	------------------------

設備	LPガス, BS, インターネット無料(D, U-NET/Wi-Fi), オートロック, 宅配BOX, シャワー, 給湯(追焚), 冷暖房, 洗濯洗面化粧台, 温水洗浄便座, 浴室換気乾燥機, 室内物干, 床下収納, シューズボックス, 防犯合わせガラス, シャッター雨戸, 住宅用火災警報器, カードキー, TVインターホン
----	---

ガス会社	
備考	24時間電話受付 カードキー発行料:16,500円/初回 ルームクリーニング料金(契約時) 保証会社利用必須/初回保証料:35,000円・月額総賃料の1.0%+800円/月額・口座振替手数料:税込99円/月額・家財保険加入不要(その他商品あり) 65歳以上の方:定期借家契約で契約(2年再契約型)・機関保証の加入必須(初回保証料:月額賃料等合計額×100%・更新:2万円/1年) めやす賃料71,208円

物件番号	AG09837-0-102
取引態様	仲介

【地域情報】			
施設	距離	施設	距離
三の丸小	1000m	水戸中央郵便局	1396m
ミニストップ水戸日赤病院	619m	三菱UFJ信託銀行水戸支店	1270m
セイブ城東店	1061m		
水戸赤十字病院	619m		

GOOD PEOPLE
 宅地建物取引業免許 国土交通大臣 (4) 第7026号
香陵住販株式会社 ネット支店
 〒310-0021 水戸市南町2-4-39 2F

TEL:029-300-6100
 FAX:029-302-7080
 mail:info@koryo-j.co.jp
 web:https://www.koryo-j.co.jp/



めやす賃料とは賃料、共益費・管理費、敷引金、礼金、更新料を含み、賃料等条件の改定がないものと仮定して4年間賃借した場合(定期借家の場合は、契約期間)の1ヶ月当たりの金額です。