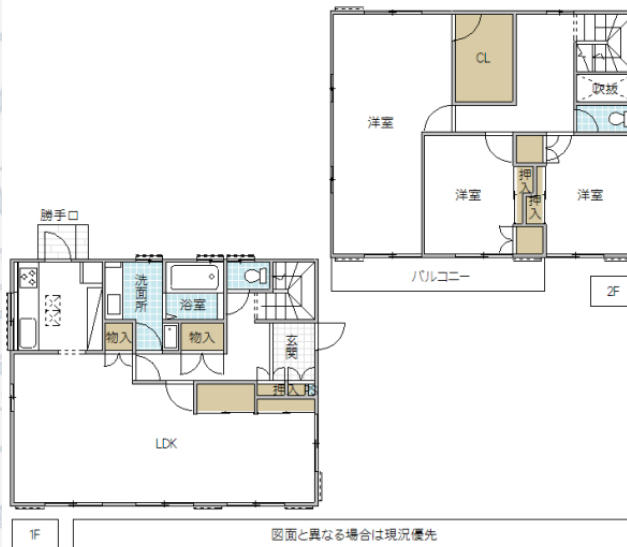


ペット可 3LDK 一戸建て



※図面と現況と異なる場合は現況を優先致します。

米沢町根本方一戸建

所在地	茨城県 水戸市米沢町		
構造/築年月	軽量鉄骨 / 1985年03月		
間取	3LDK		
専有面積	134.31 平米 40.62 坪		
賃料	10 万円		
共益費	-		
駐車場	無料(4台)※小型車含む		
礼金	-		
敷金	2 ヶ月		
仲介手数料	110,000 円		
家財保険	20,000 円/ 2 年		
契約更新料	1 ヶ月		
交通	JR常磐線(取手～いわき) 水戸駅徒歩32分		
設備	LPガス, 給湯(追焚), システムキッチン(3口), 洗髪洗面化粧台, 温水洗浄便座(1,2階), シューズボックス, 雨戸, TVインターホン		
ガス会社	東部液化石油(株)水戸支店		
備考	KORYOサポート24:1,100円/月(加入必須) 契約時鍵交換:3,300円 室内消毒費:13,200円 ペット可(室内可):敷金3ヶ月 パナホーム施工 保証会社加入必須(初回保証料:賃料総額の50%(下限20,000円)・年間保証料:10,000円/年・月額保証料:賃料総額の1%(下限330円)) 2013年10月リフォーム済(屋根、壁、塀塗装) めやす賃料102,083円		
物件番号	KK9615-0-001		
取引態様	仲介		
【地域情報】			
施設	距離	施設	距離
千波小	600m		

GOOD PEOPLE
 宅地建物取引業免許 国土交通大臣 (4) 第7026号
香陵住販株式会社 ネット支店
 〒310-0021 水戸市南町2-4-39 2F

TEL:029-300-6100
 FAX:029-302-7080
 mail:info@koryo-j.co.jp
 web: https://www.koryo-j.co.jp/



めやす賃料とは賃料、共益費・管理費、敷引金、礼金、更新料を含み、賃料等条件の改定がないものと仮定して4年間賃借した場合(定期借家の場合は、契約期間)の1ヶ月当たりの金額です。