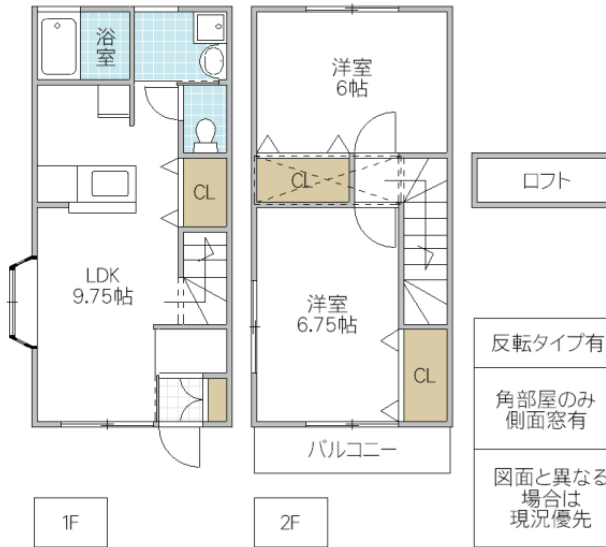


日立駅中央口まで約790m! カウンターキッチンタイプのメゾネット!



※図面と現況と異なる場合は現況を優先致します。

リバーサイド西山 6号			
所在地	茨城県 日立市平和町		
構造/築年月	木造 / 2005年03月		
間取	2LDK		
専有面積	58.24 平米 17.62 坪		
賃料	7.2 万円		
共益費	-		
駐車場	無料(1台) 2台目:5,000円		
礼金	1ヶ月		
敷金	1ヶ月		
仲介手数料	79,200 円		
家財保険	20,000 円/ 2年		
契約更新料	1ヶ月		
交通	JR常磐線(取手~いわき) 日立駅徒歩16分		
設備	LPガス, シャワー, 給湯(追焚), 冷暖房, 洗髪洗面化粧台, 洗浄便座, ペアガラス, シャッター雨戸		
ガス会社			
備考	めやす賃料75,000円		
物件番号	A2G8366-006		
取引態様	仲介		
【地域情報】			
施設	距離	施設	距離
中小路小	400m		

GOOD PEOPLE  
 宅地建物取引業免許 国土交通大臣 (4) 第7026号  
**香陵住販株式会社 日立支店**  
 〒317-0065 日立市助川町1-14-12

TEL:0294-89-3200  
 FAX:0294-89-3202  
 mail:hitachi@koryo-j.co.jp  
 web: https://www.koryo-j.co.jp/



めやす賃料とは賃料、共益費・管理費、敷引金、礼金、更新料を含み、賃料等条件の改定がないものと仮定して4年間賃借した場合(定期借家の場合は、契約期間)の1ヶ月当たりの金額です。