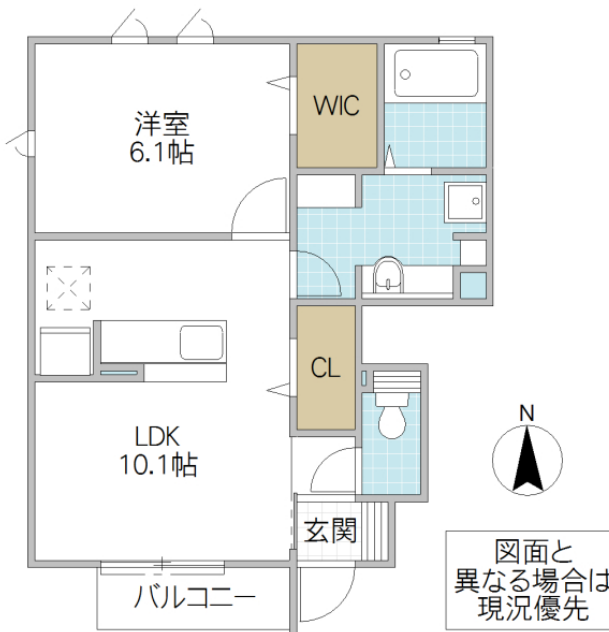


インターネット無料!



※図面と現況と異なる場合は現況を優先致します。

メゾンもみじの郷 103号室

所在地	茨城県 水戸市見川		
構造/築年月	軽量鉄骨 / 2015年04月		
間取	1LDK		
専有面積	42.20 平米 12.77 坪		
賃料	5.9 万円		
共益費	4,000 円		
駐車場	無料(1台) 2台目:3,300円(空き要確認)		
礼金	0.5 ヶ月		
敷金	-		
仲介手数料	64,900 円		
家財保険	-		
契約更新料	1 ヶ月		
交通	JR常磐線(取手〜いわき) 水戸駅 バス14分 桜山バス停下車 徒歩3分		
設備	LPガス, BS, D-roomTV, インターネット無料(D-U-NET), 宅配BOX, SECOMのセキュリティシステム, シャワー, 給湯(追焚), 冷暖房(2基), 洗髪洗面化粧台, 温水洗浄便座, 浴室換気乾燥機, 照明器具, 室内物干, 床下収納, シューズボックス, ペアガラス, 住宅用火災警報器, 防犯合わせガラス, シャッター雨戸, カードキー, TVインターホン		
ガス会社			
備考	24時間電話受付 D-room Cardキー料金:16,500円・ICロック電池:2,750円/初回・2年毎 ルームクリーニング料金有(契約時) 機関保証加入必須 指定機関保証加入の場合リビング補償制度自動付帯のため家財保険加入不要 65歳以上の方:定期借家契約で契約(機関保証の加入必須) セコムセキュリティシステム搭載 めやす賃料64,844円		
物件番号	AG9462-0-103		
取引態様	仲介		
【地域情報】			
施設	距離	施設	距離
見川小	1000m		



宅地建物取引業免許 国土交通大臣 (4) 第7026号
香陵住販株式会社 ネット支店
 〒310-0021 水戸市南町2-4-39 2F

TEL:029-300-6100
 FAX:029-302-7080
 mail:info@koryo-j.co.jp
 web:https://www.koryo-j.co.jp/



めやす賃料とは賃料、共益費・管理費、敷引金、礼金、更新料を含み、賃料等条件の改定がないものと仮定して4年間賃借した場合(定期借家の場合は、契約期間)の1ヶ月当たりの金額です。